

Vom Raum zum Traumhaus





Liebe künftige Baufamilie!

Es freut mich, dass Sie bei der Planung Ihres ELK Traumhauses an Golobimmo denken.

Seit 1990 beschäftigen wir uns mit dem Verkauf von Fertighäusern und haben in dieser Zeit in Vorarlberg, Tirol und der Ostschweiz schon mehr als 1.200 Häuser verkauft.

Seit 2007 sind wir auch aktiv in der Immobilienvermittlung tätig, um den künftigen Bauherren und -frauen einen zeitlich optimalen Ablauf vom Verkauf der Altimmoblie bis zum Einzug in ihr neues ELK Traumhaus von Golobimmo zu bieten.

2019 haben wir in Lustenau unser neues Musterhaus nach nur 6 Monaten Bauzeit bezogen und somit all unsere Kräfte gebündelt. Von der Erstberatung, Einreichplanung sowie Bemusterung der Häuser, bieten wir nun einen Rundum-Service. So haben Sie nur eine Anlaufstelle und einen persönlichen Ansprechpartner bei der Hand, welcher Sie während der gesamten Bauzeit (und darüber hinaus) professionell betreut.

Mit eigenen Mitarbeitern erstellen wir das Fundament (sei es Bodenplatte oder Keller) für Ihr zukünftiges ELK Traumhaus und können so garantieren, dass diese enorm wichtige Schnittstelle korrekt, sauber und statisch einwandfrei ausgeführt wird.

Unser Team von mittlerweile 12 Mitarbeitern begleitet Sie gerne auf Ihrem Weg vom Hausraum zum ELK Traumhaus.

Wir freuen uns auf Sie!

Herzlichst, Ihr

ROBERT GOLOB

Häuser

	s. 8		
Smart Life 101	s. 8	Smart Life 126	s. 44
Smart Life 102	s. 12	Smart Life 127	s. 54
Smart Life 110	s. 16	Smart Life 130	s. 58
Smart Life 112	s. 20	Smart Life 140	s. 62
Smart Life 114	s. 24	Smart Life 157	s. 66
Smart Life 115	s. 28	Smart Life 199	s. 70
Smart Life 120	s. 32	Smart Life 205	s. 74
Smart Life 122	s. 36	Smart Life 93 Doppelhaus	s. 78
Smart Life 123	s. 40		

Kontakt

s. 90

Warum ein Haus in Holzbauweise?

Bauen mit Holz

Stabilität: Ein Fertighaus aus Holz besitzt hervorragende statische Eigenschaften, die für jedes Haus dokumentiert und auf Schnee- und Windlast sowie Erdbebensicherheit gerechnet sind.

Wiederverkaufswert: Die Fertigbauweise entspricht den Standards der konventionellen Bauweise und wirkt sich positiv auf die Werterhaltung aus.

Flexibilität: Holzhäuser bieten Individualität bei Grundriss, Gestaltung und Design und können jederzeit an die Bedürfnisse der Bewohner, auch im Nachhinein, angepasst werden.

Trockenbauweise: Im Gegensatz zur konventionellen Bauweise gibt es so gut wie keine Trocknungszeiten und Sie können in Ihr Fertighaus aus Holz deutlich früher einziehen.

Umplanungen möglich

Mit uns haben Sie die Möglichkeit Ihr ELK Traumhaus so zu gestalten, wie Sie sich das immer vorgestellt haben. Alle Grundrisse können individuell geplant werden, exakt auf den Geschmack und die Bedürfnisse der Bauherren ausgerichtet. Wir von Golobimmo respektieren Ihr Budget, Ihren Stil, Ihre Wünsche.

Klare Liefer- und Leistungsbeschreibung

Wir haben bewusst eine kurze und klare Liefer- und Leistungsbeschreibung, die für jeden Kunden verständlich ist.

Langlebigkeit

Fertighäuser haben laut ÖNORM B2320 „bei ordnungsgemäßer Instandhaltung und widmungsgemäßer Nutzung eine Benützungsdauer von mindestens 100 Jahren“. Dadurch unterscheidet sich das Holz- bzw. Fertighaus nicht von den Vorgaben für die konventionelle Bauweise und bietet Wertbeständigkeit über lange Zeit hinweg.

Made in Austria

Alle Häuser werden in Österreich produziert. Es werden ausschließlich heimische Rohstoffe verwendet, um beste Qualität und regionale Wertschöpfung zu erzielen. Wir setzen dabei auf ökologische Baustoffe, energiesparende Haustechnik und langlebige Materialien.



Warum ein Haus von Golobimmo?

Kostensicherheit

Ein klares Leistungsverzeichnis mit Fixpreis und Festpreisgarantie schützen Sie vor Überraschungen.

Terminsicherheit

Hoher Vorfertigungsgrad im Werk und schnelle Rohbaumontage reduzieren das Risiko witterungsbedingter Verzögerungen. Industrielle Fertigung mit flexiblen Kapazitäten ermöglichen eine exakte Terminierung. Eingespielte und berechenbare Prozessabläufe stellen eine termingetreue Baustellenabwicklung sicher.

Mehr Innovation

Die Fertigbauweise ist modern, innovativ und vernetzt, weil sie mit den besten Systemlösungen arbeitet. Die Zulieferbranche setzt bei der Weiterentwicklung ihrer Technologien und Komponenten auf die Schlagkraft der Fertigbaubranche.

Überlegener Baustoff

Holz ist ein natürlicher Baustoff, der nachhaltig und wohngesund ist und ein angenehmes Raumklima bietet. Die Fertigbauweise ermöglicht maximale Energieeffizienz zum besten Preis-Leistungsverhältnis.

Bessere Qualität

Die Erfahrung aus tausenden realisierten Projekten fließt in die ständige Weiterentwicklung der Gebäudekonzepte, Bauteile und Ausführungsdetails ein. Industrielle Fertigungsstandards mit Eigen- und Fremdüberwachung stellen das hohe Qualitätsniveau sicher und garantieren generationenübergreifende Langlebigkeit der Häuser.

Kurze Bauzeit

Vorfertigung, trockene Bauweise und getaktete Prozesse gewährleisten einen zügigen Baufortschritt.

Alles aus einer Hand

Unabhängige und individuelle Finanzierungsberatung, Fundamentplatte/Keller perfekt gebaut zum günstigen Fixpreis, Betonfertiggaragen von Europas Marktführer, Erledigung aller Förderungsansuchen. Unser Team erfüllt Ihnen Ihren Traum vom eigenen Zuhause.

CO₂-Vergleich: Trockenbau vs. Nassbau

Ihr Haus von Golobimmo schützt das Klima

Um unsere Umwelt auch in der Zukunft lebenswert zu halten, ist eine Reduktion der CO₂-Emission* notwendig. Ihr Haus von Golobimmo ist dabei ein echter Klimaschützer. Holzbauten verlängern den Kohlenstoffspeicher aus dem Wald. Das heißt, dass jeder Kubikmeter verbautes Holz langfristig eine Tonne CO₂ bindet. Jedes Haus, das aus Holz gebaut wird, trägt dazu bei, dass CO₂-Emissionen aus der Herstellung anderer CO₂-intensiver Baustoffe wie Beton oder Stahl vermieden werden.

Einfach dargestellt heißt das: Wenn Sie ein Haus von Golobimmo bauen, reduzieren Sie die CO₂-Emission um 36.035 kg. Diesen Emissionswert erreicht ein Dieselfahrzeug bei 226.625 gefahrenen Kilometern (6 Liter Verbrauch pro 100 km).



400 % CO₂ Einsparung in einem ELK Haus von Golobimmo

Was bedeuten 36.035 kg weniger CO₂ Emission?



36.035 kg CO₂ entspricht der 5,7-fachen Umrundung der Erde mit einem Diesel PKW.

Berechnung durch IBO, Österreichisches Institut für Bauen und Ökologie GmbH

* CO₂-Emissionen sind wesentlich am sogenannten Treibhauseffekt beteiligt. Dieser führt zu einer globalen Klimaerwärmung mit negativen Folgen für die Umwelt.

Smart Life 101



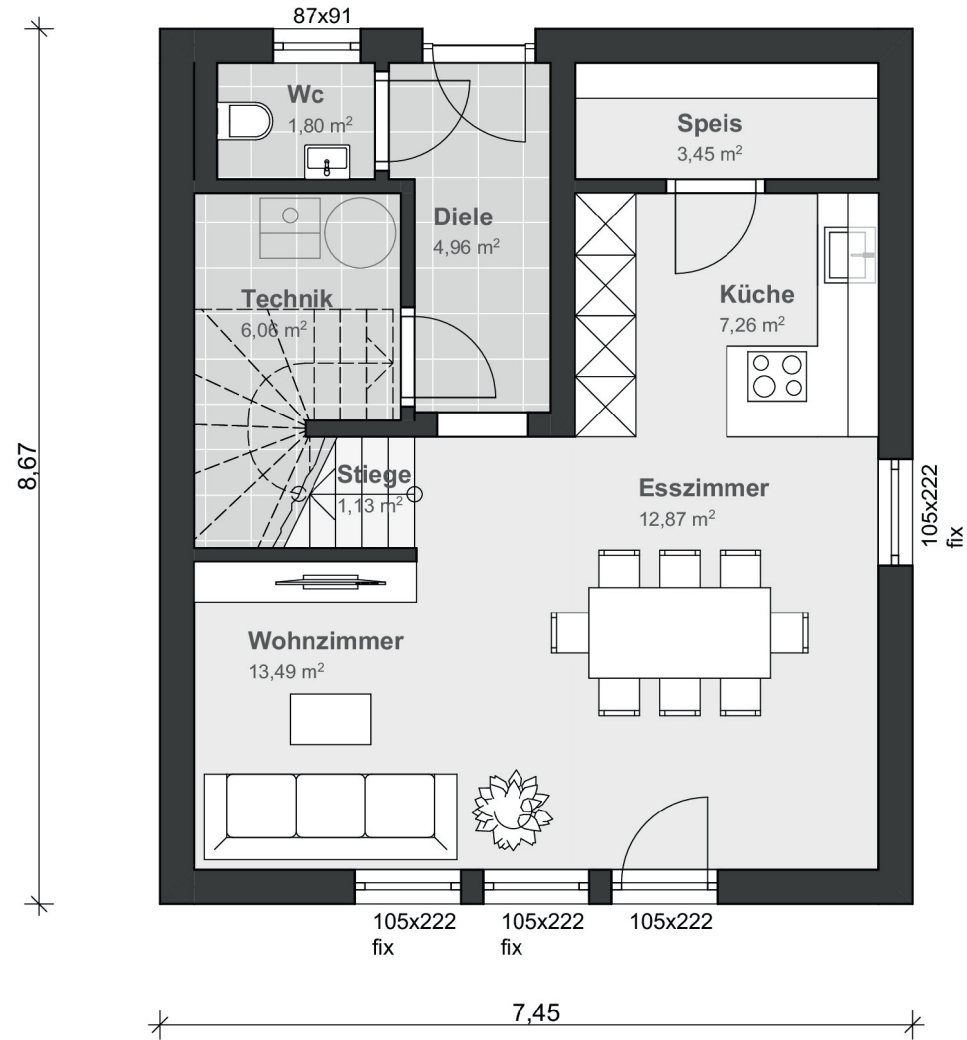
Purer Wohngenuss

Dafür steht das Smart Life 101 mit seinem großzügigen und äußerst funktionalen Grundriss. Die moderne Raumgestaltung begeistert durch pfiffige Detaillösungen, die richtig viel Lebensraum eröffnen. Im Erdgeschoss steht alles unter dem Motto „offen und lichtdurchflutet“. Das große Wohnzimmer ist zusammen mit dem zentralen Essbereich und der offenen Küche der ideale Lebensmittelpunkt für die Bewohner. Im Obergeschoss versprechen drei Schlafzimmer und ein Bad Ruhe und Entspannung pur.

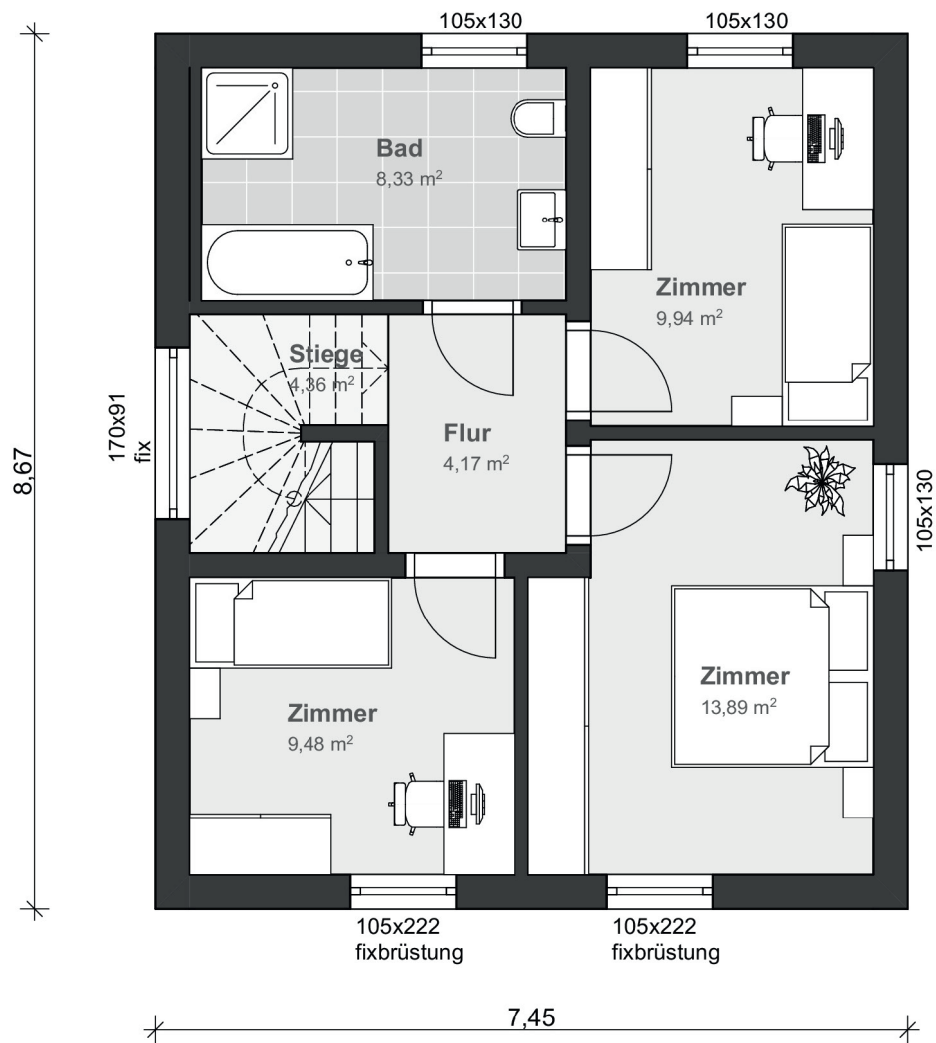
Bebaute Fläche:	64,59 m ²
Nettogrundfläche:	101,19 m ²
Dachform:	Flachdach



Smart Life 101



Maßstab 1:75



Smart Life 102



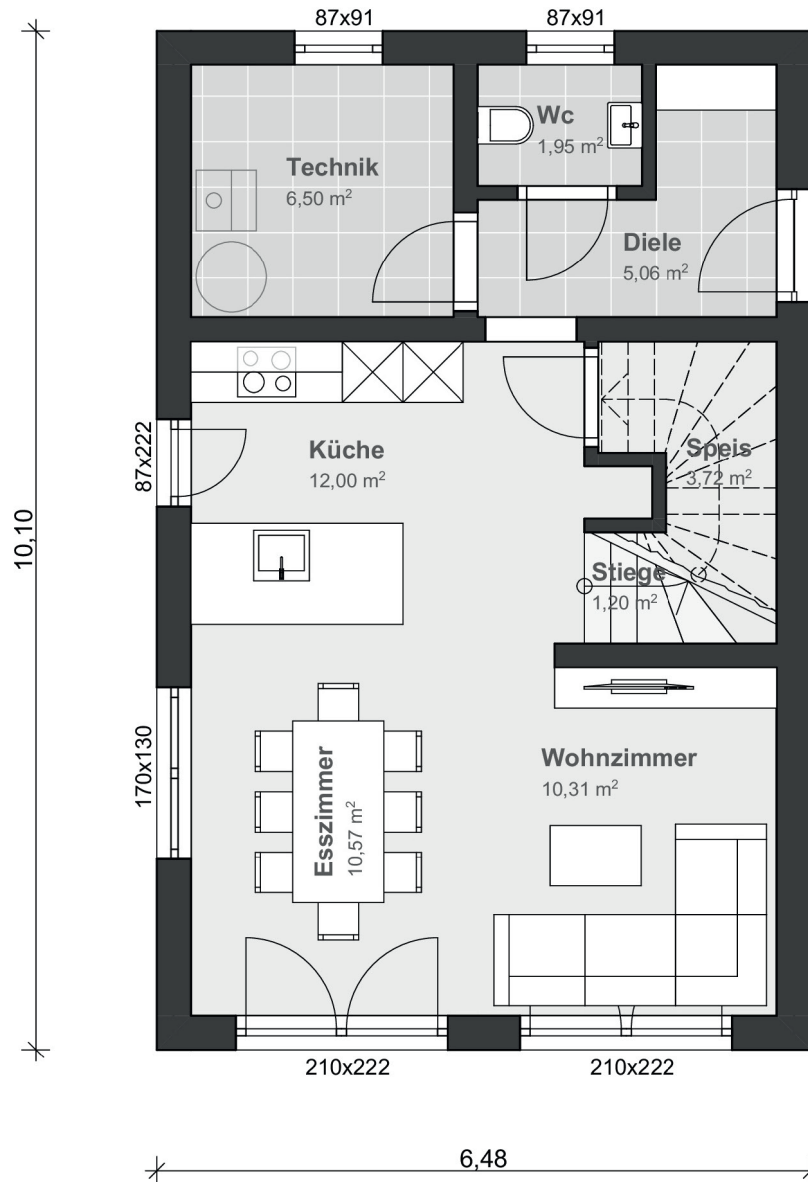


Perfektes Wohnerlebnis

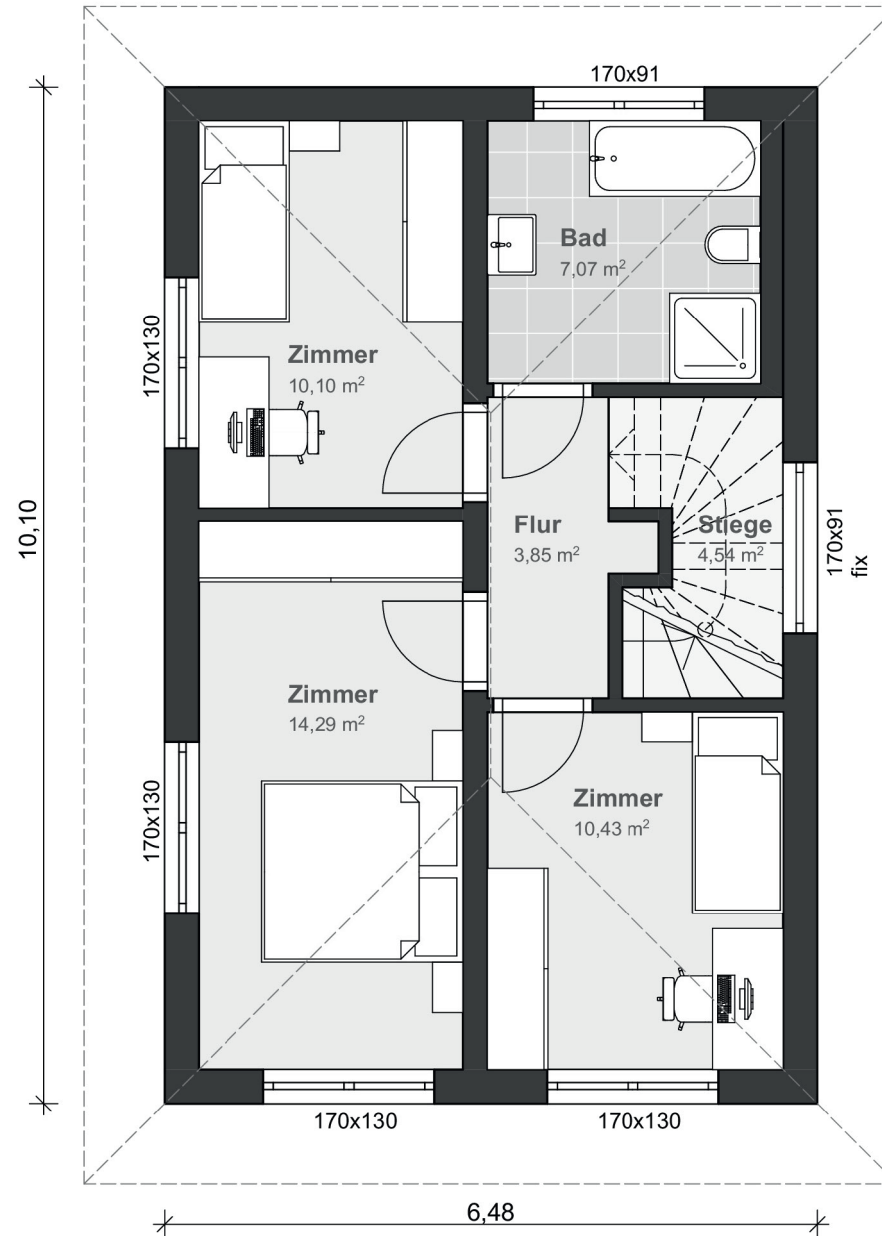
Der intelligente Grundriss bietet auf 102 m² alles für ein perfektes Wohnerlebnis. Im Erdgeschoss dient der großzügige Wohn- und Essbereich mit angeschlossener Küche als Lebensmittelpunkt für die Bewohner. Dank großzügiger Fensterflächen sind alle Räume hell und lichtdurchflutet und bieten gleichzeitig ausreichend Stellflächen zum Einrichten. Durch die platzsparend integrierte Treppe, die sowohl im Erd- als auch im Obergeschoss Basis für eine intelligente Raumaufteilung ist, erschließen sich die drei Schlafzimmer und das schöne Bad im Obergeschoss. Auch hier begeistern große und lichtdurchflutete Zimmer.

Bebaute Fläche: 65,45 m²
Nettogrundfläche: 101,59 m²
Dachform: Walmdach 25°

Smart Life 102



Maßstab 1:75



Smart Life 110



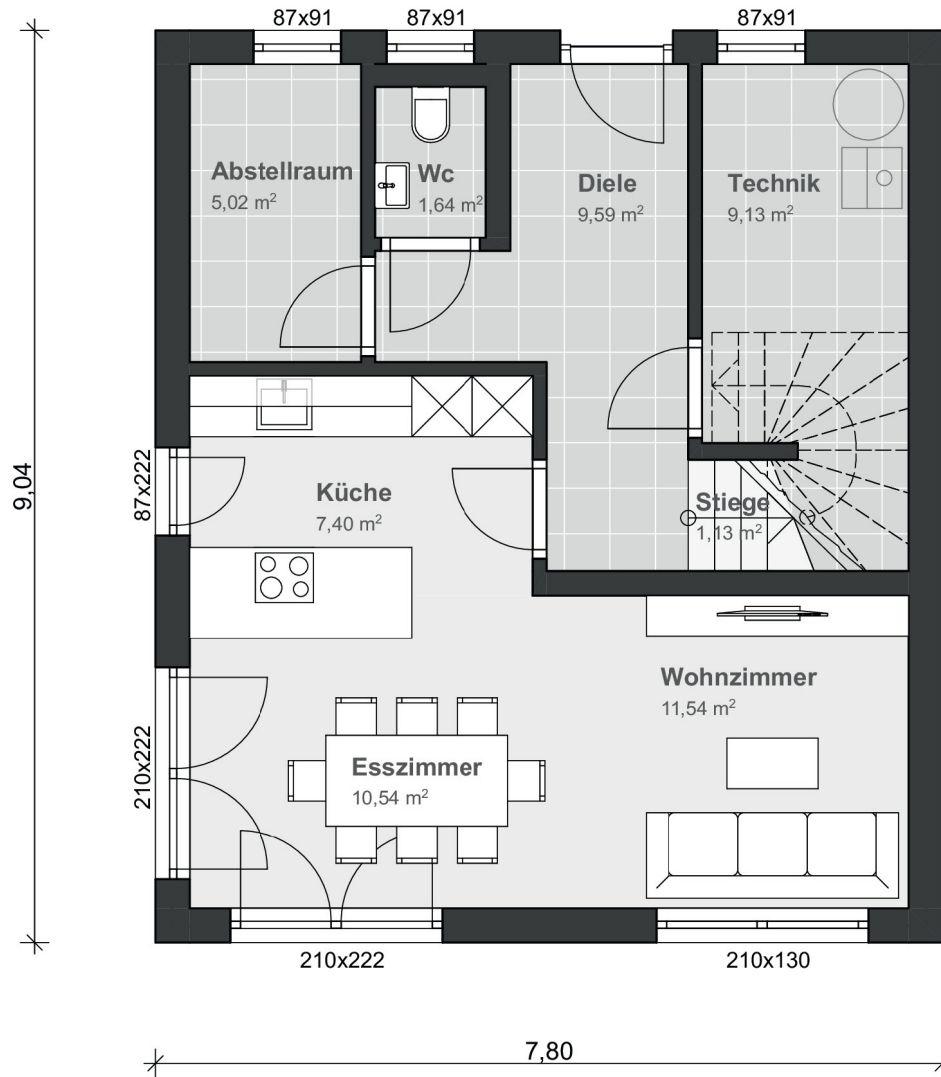
Im Stil unserer Zeit

Hier genießt man das Leben mit allem, was dazu gehört. Im Erdgeschoss sind Wohnen, Essen und Kochen ideal kombiniert und bieten ein perfektes Wohngefühl. Schöne Details, wie ein zusätzlicher Abstell- und Technikraum, runden das Ganze noch weiter ab. Im Obergeschoss garantieren die beiden Kinderzimmer und das Elternschlafzimmer mit Ankleide viele schöne Momente zum Entspannen und Träumen. Den perfekten Wellness-Genuss bietet zur Abrundung des Ganzen das tolle Bad.

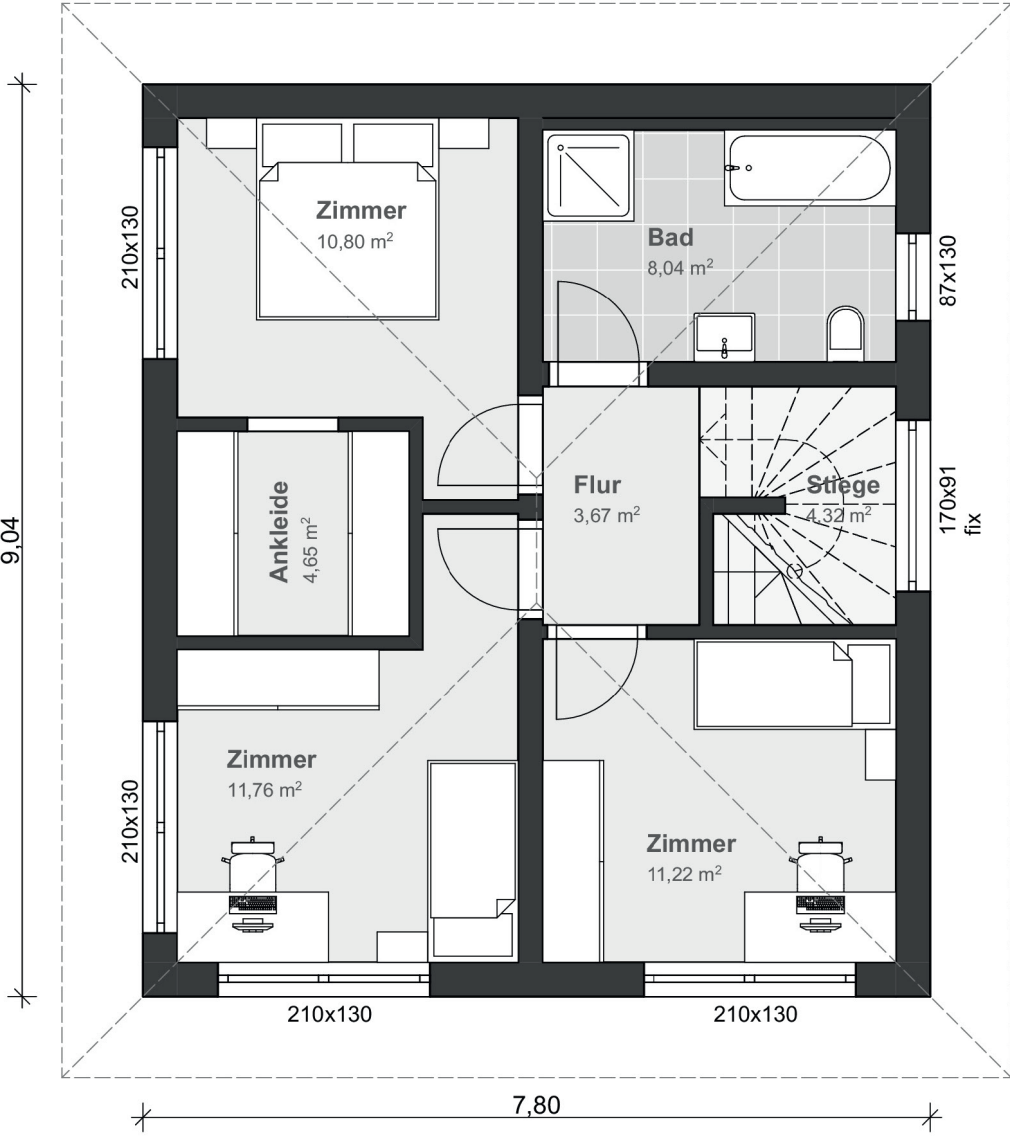
Bebaute Fläche: 70,51 m²
Nettogrundfläche: 110,45 m²
Dachform: Walmdach 25°



Smart Life 110



Maßstab 1:75



Smart Life 112



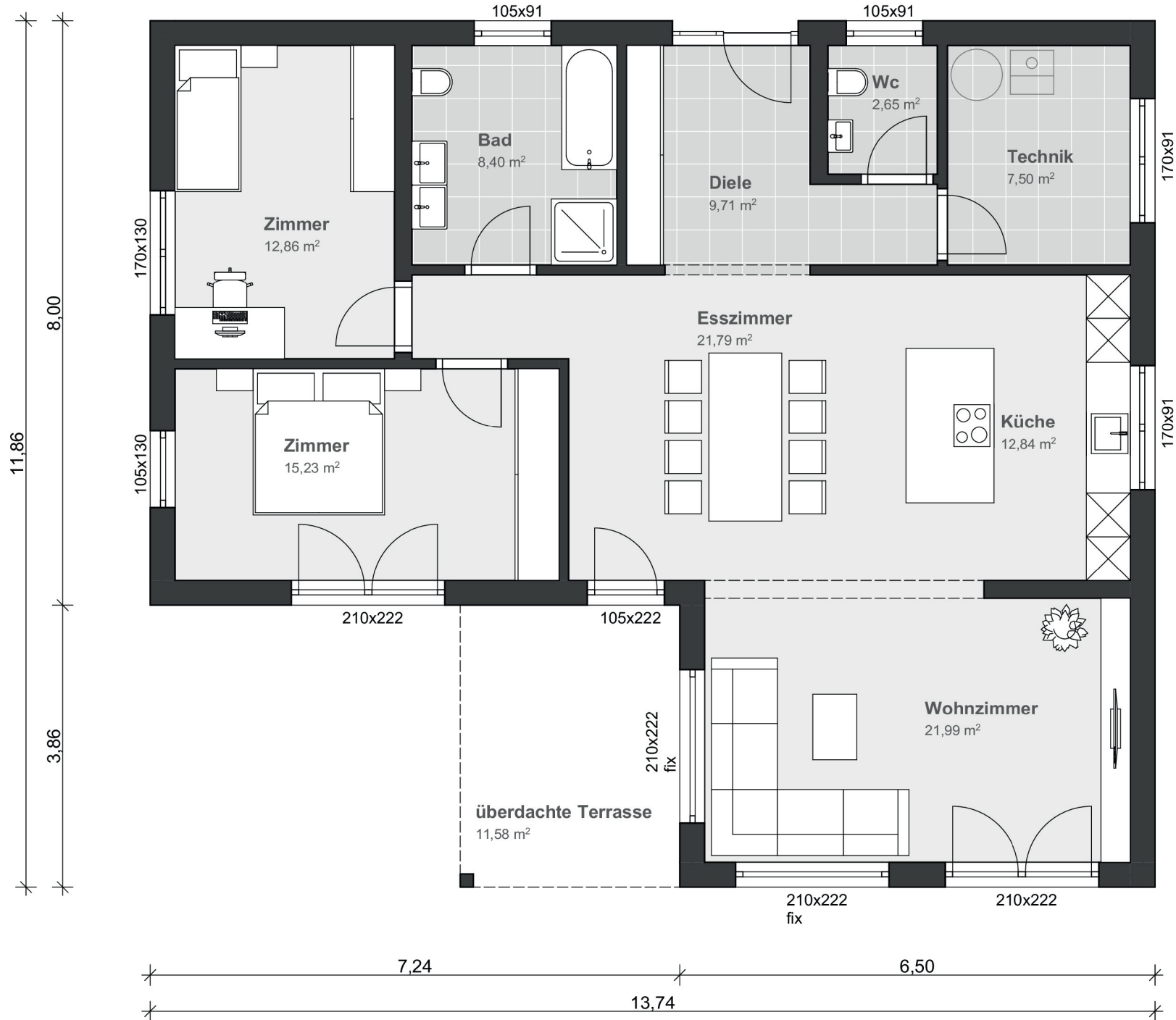


Willkommen in der neuen Generation Bungalow

Hier wird Individualität und Flexibilität ganz groß geschrieben. Dieser intelligente Grundriss bietet eine Vielzahl unterschiedlicher Nutzungskonzepte und ist durch seine großzügige Gestaltung ideal für jede Situation gerüstet. Abgestimmt auf höchsten Komfort und beste Wohnqualität lässt sich das Leben unter dem modernen Flachdach perfekt genießen.

Bebaute Fläche:	135,01 m ²
Nettogrundfläche:	112,97 m ²
Dachform:	Flachdach

Smart Life 112



Maßstab 1:75



Smart Life 114



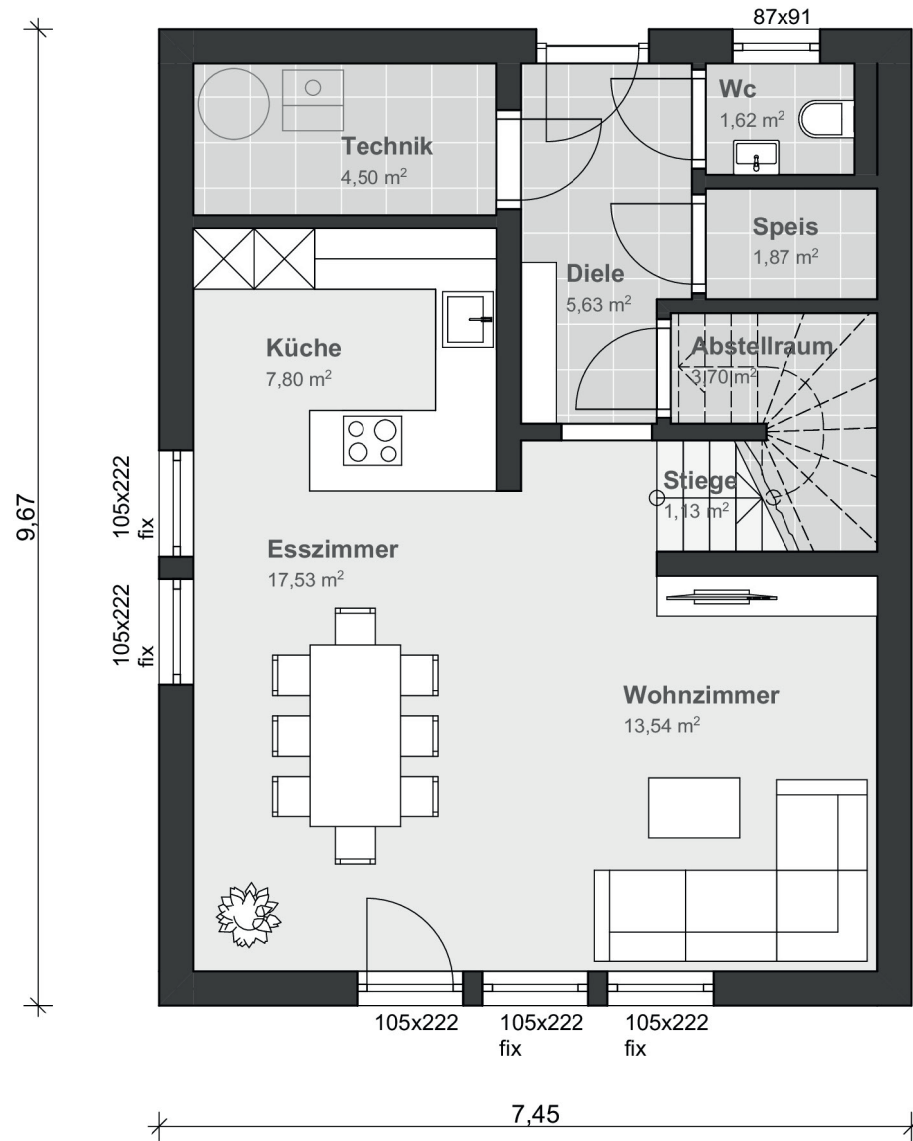
In perfekter Harmonie

Das Smart Life 114 gibt es auch mit Walmdach oder Flachdach. Neu und trendig ist bei diesem Haus das Satteldach-Konzept, denn es gibt nur eine geringe Dachneigung und zwei volle Wohnebenen für Ihre Familie und all Ihre Einrichtungsideen. Beim Walmdach haben Sie im Obergeschoss volle Raumhöhe und keine Dachschrägen.

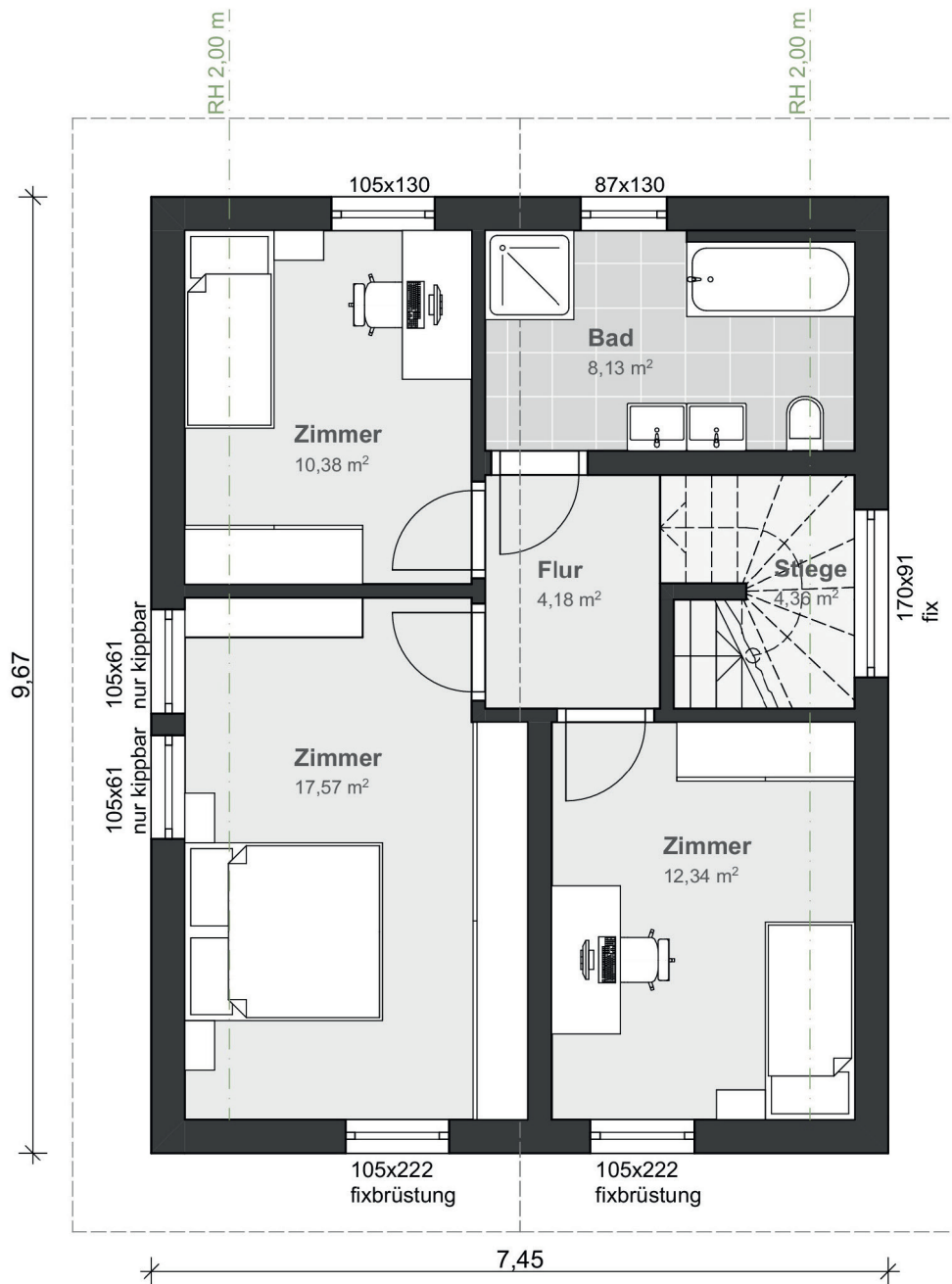
Bebaute Fläche:	72,04 m ²
Nettogrundfläche:	114,28 m ²
Dachform:	Satteldach 25°
Kniestock:	1,80 m



Smart Life 114



Maßstab 1:75



Smart Life 115



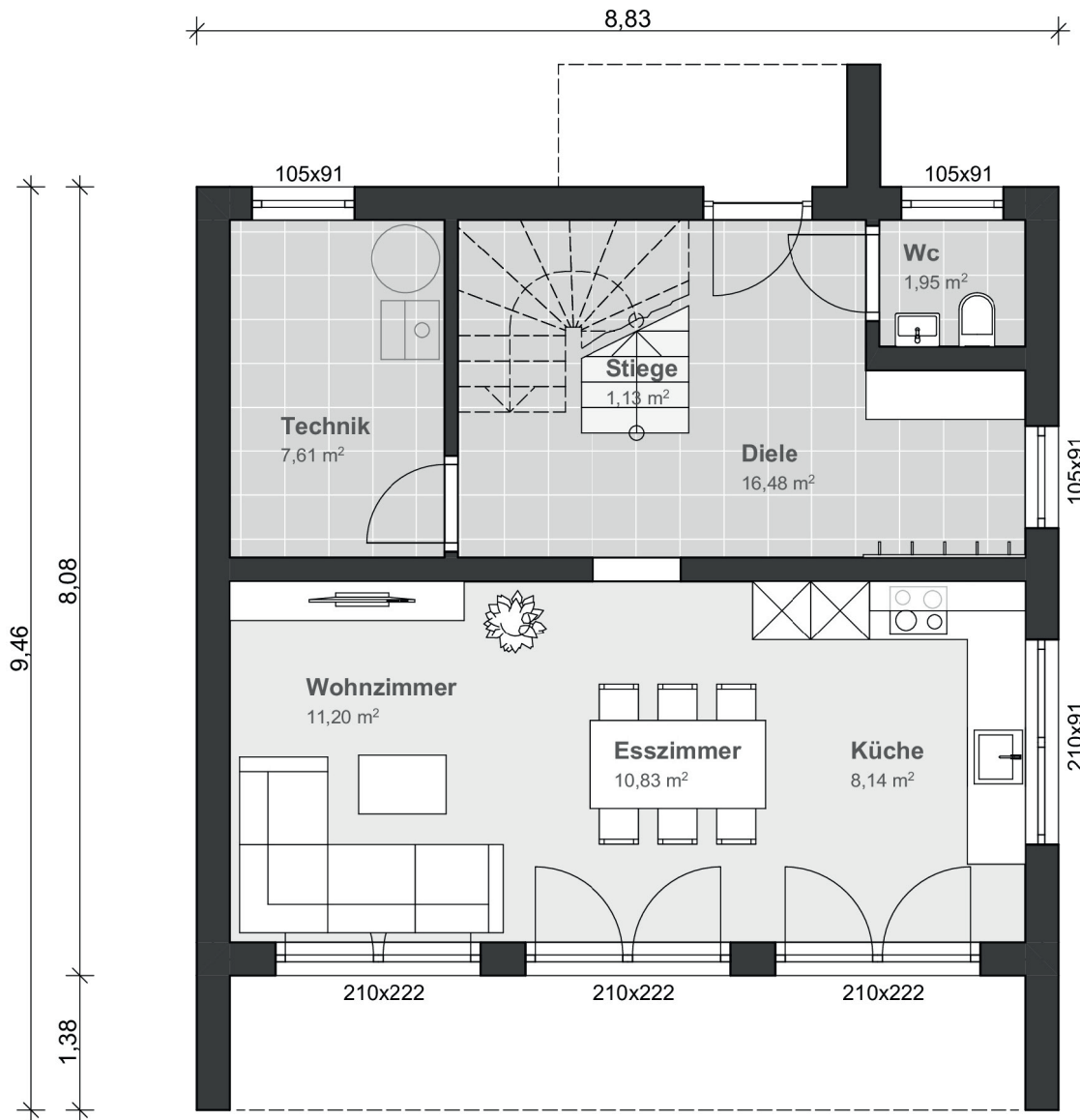


Die Zukunft leben

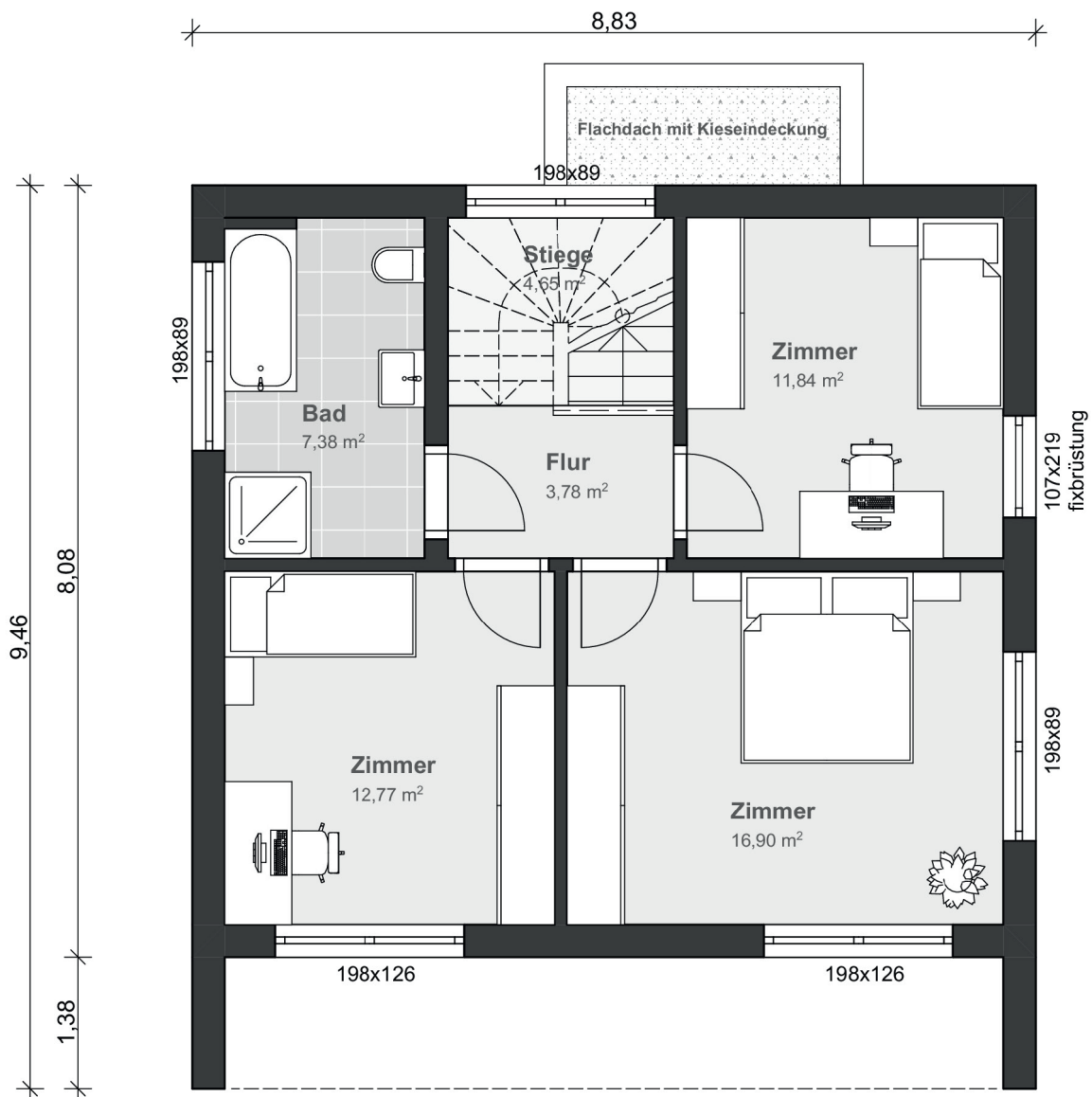
Bebaute Fläche: 71,35 m²
Nettogrundfläche: 114,66 m²
Dachform: Flachdach

Das Smart Life 115 bietet alles, was man sich von einem Haus wünscht. Modern von außen, durchdacht und attraktiv im Inneren. Herzstück des Hauses ist der geräumige Wohnraum mit offener Küche im Erdgeschoss, aber auch alle anderen Räume haben das Potential zum Lieblingszimmer. Selbst die Treppe ins Obergeschoss ist ein attraktives architektonisches Element.

Smart Life 115



Maßstab 1:75



Smart Life 120



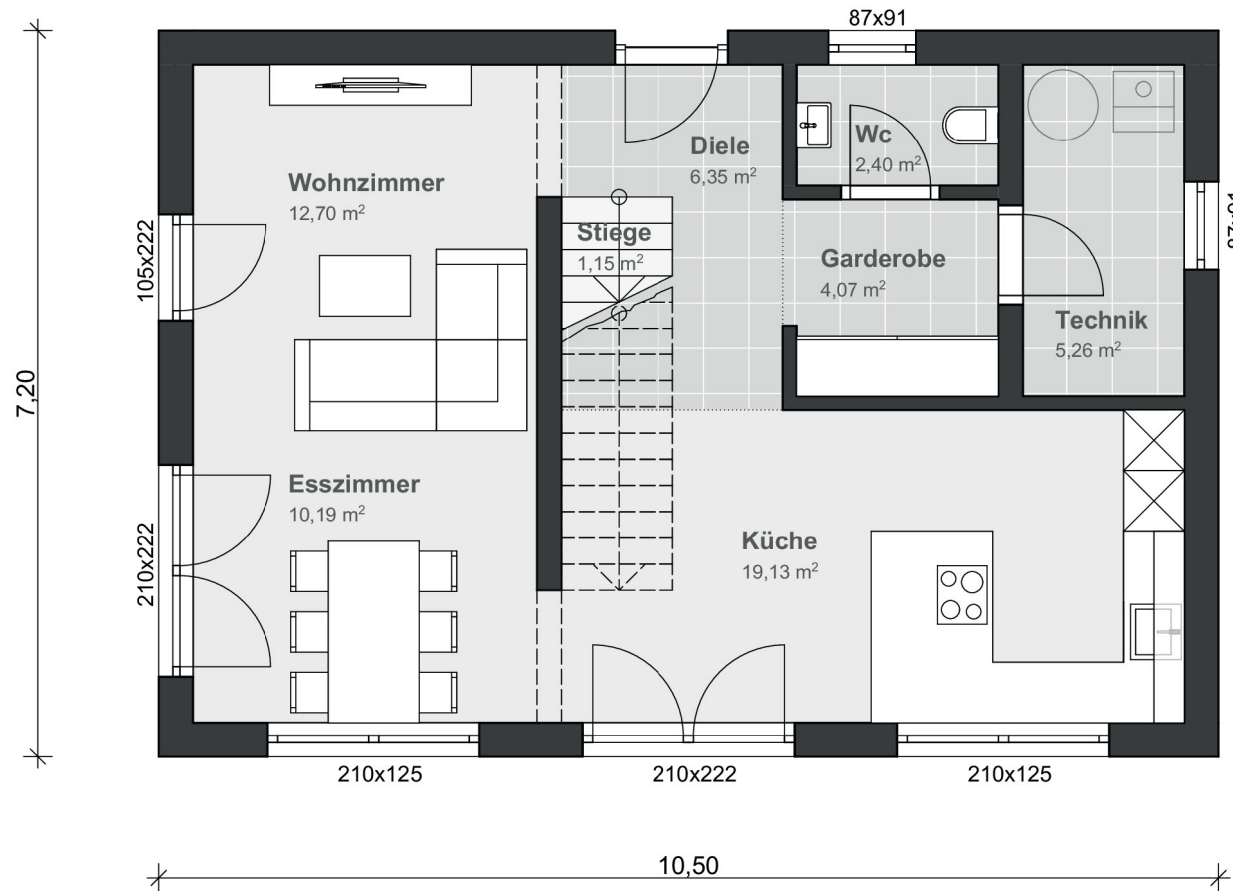
Natur genießen

Im Smart Life 120 ist alles untergebracht, was für den Lebensstil von heute wichtig ist. Das Erdgeschoss ist dem Zusammenleben mit offenem Wohnraum und integrierter Wohnküche gewidmet. Im Obergeschoss schaffen ein großzügiges Elternschlafzimmer, zwei gleich große Kinderzimmer und ein geräumiges Familienbad Raum für ein entspanntes Zusammenleben. In diesem Haus vereinen sich attraktive Architektur, ausgezeichnete Qualität, moderne Technologien und ein hervorragendes Wohnkonzept.

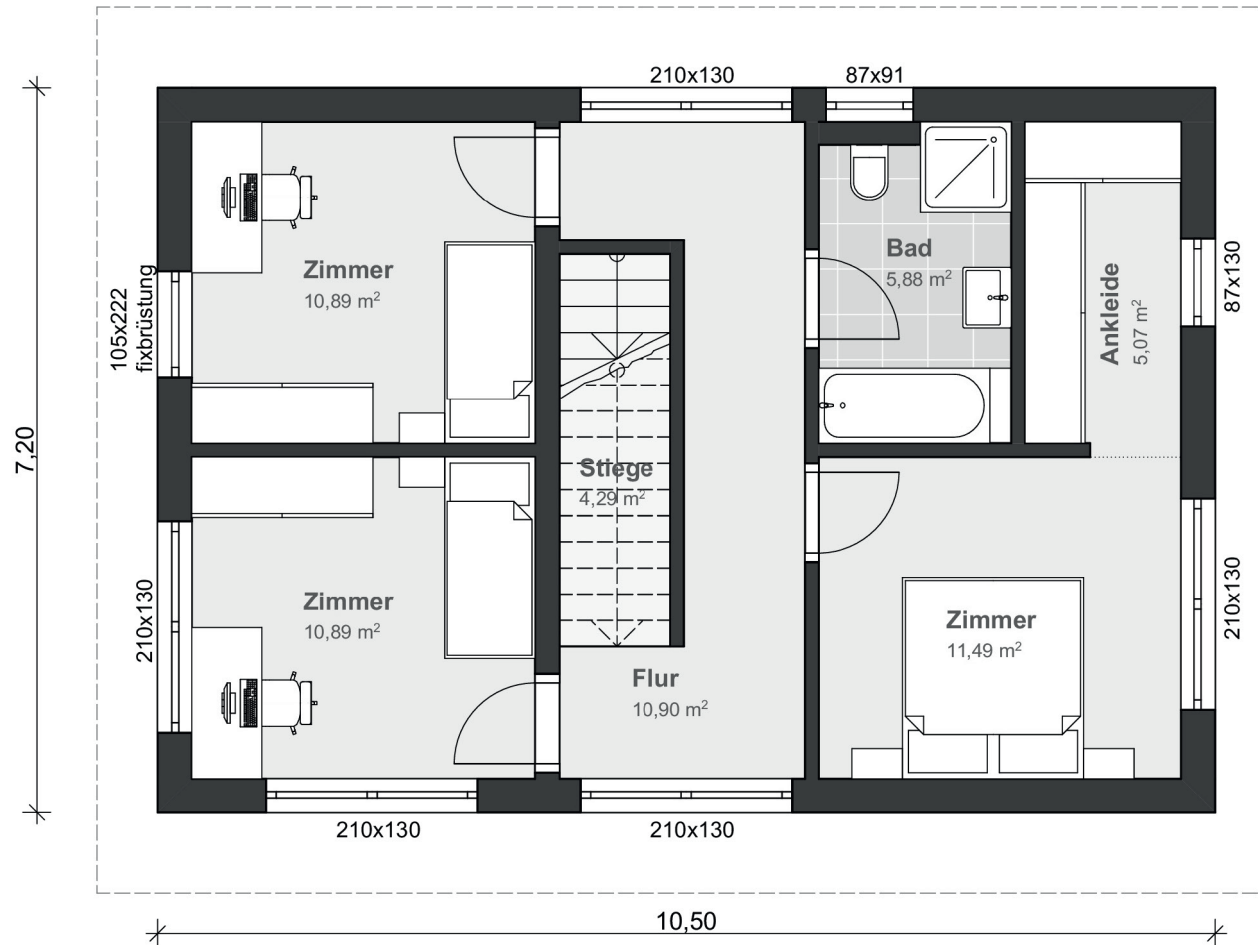
Bebaute Fläche: 75,60 m²
Nettogrundfläche: 120,66 m²
Dachform: Pultdach 7°



Smart Life 120



Maßstab 1:75



Smart Life 122



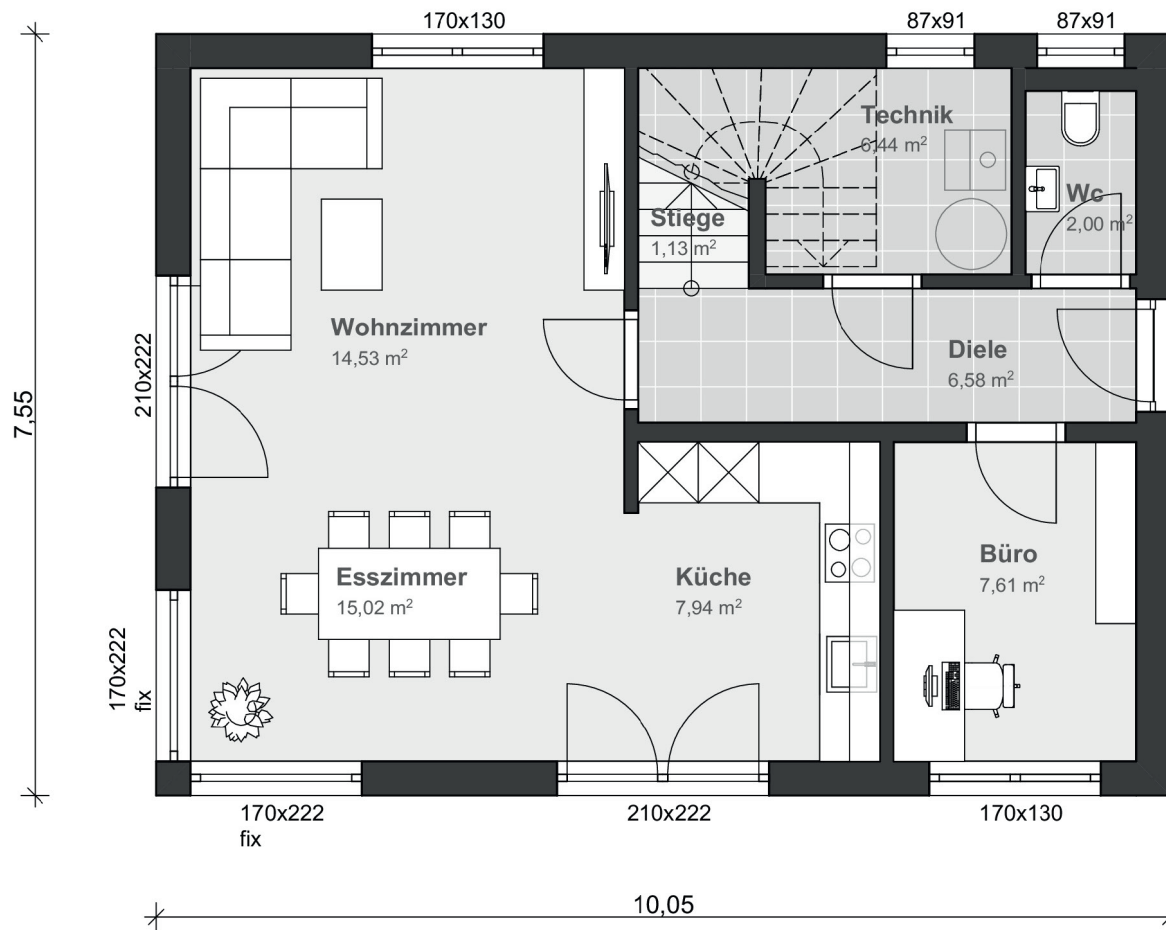


Willkommen daheim

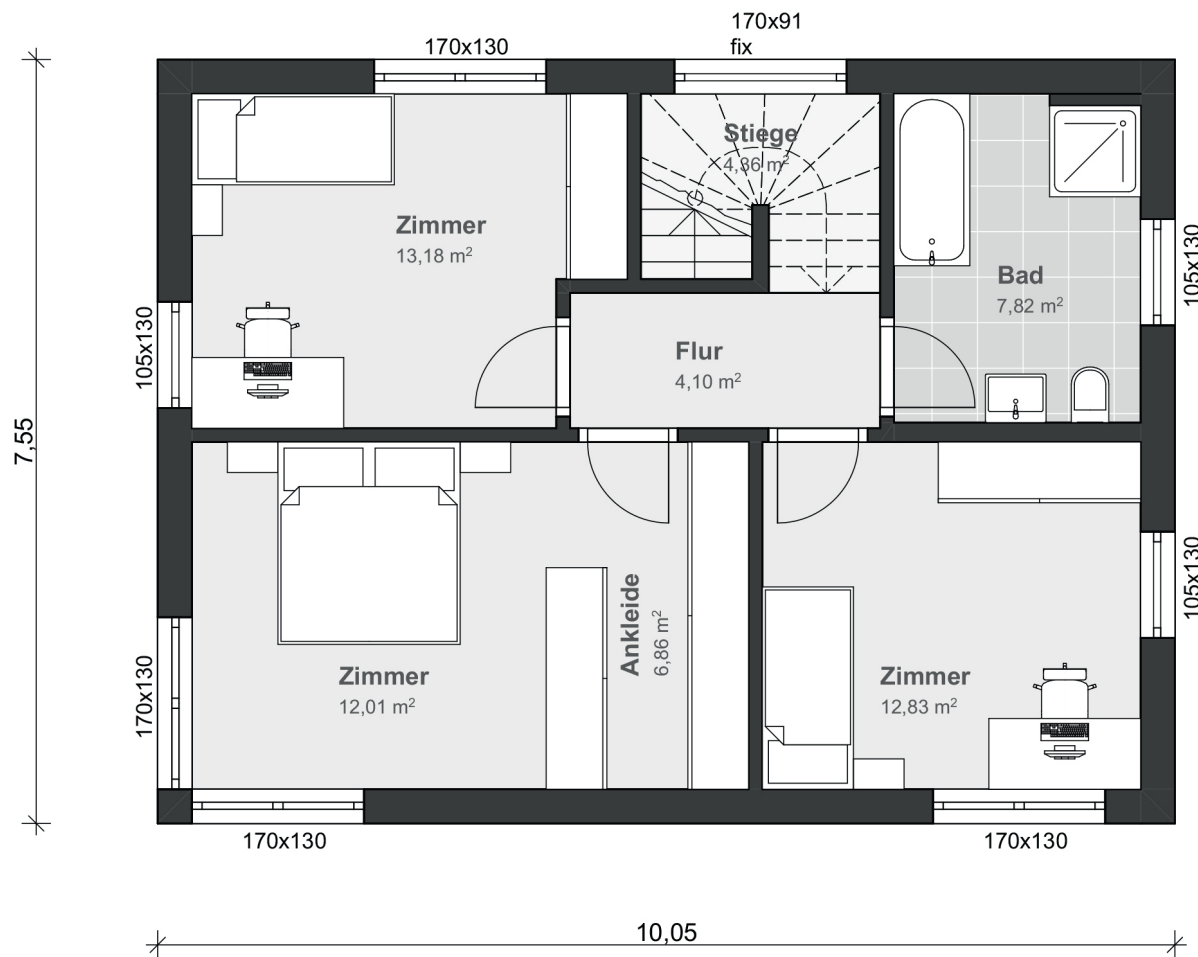
Eine klar strukturierte Fassade und viele Glasflächen bietet das elegante Smart Life 122 mit Flachdach. Auch dieses Haus hat auf beiden Geschossen eine perfekte Raumausnutzung und eine angenehme Raumhöhe. Die großen Fenster lassen viel Licht ins Innere und holen die Natur ins Haus.

Bebaute Fläche:	75,88 m ²
Nettogrundfläche:	122,41 m ²
Dachform:	Flachdach

Smart Life 122



Maßstab 1:75



Smart Life 123



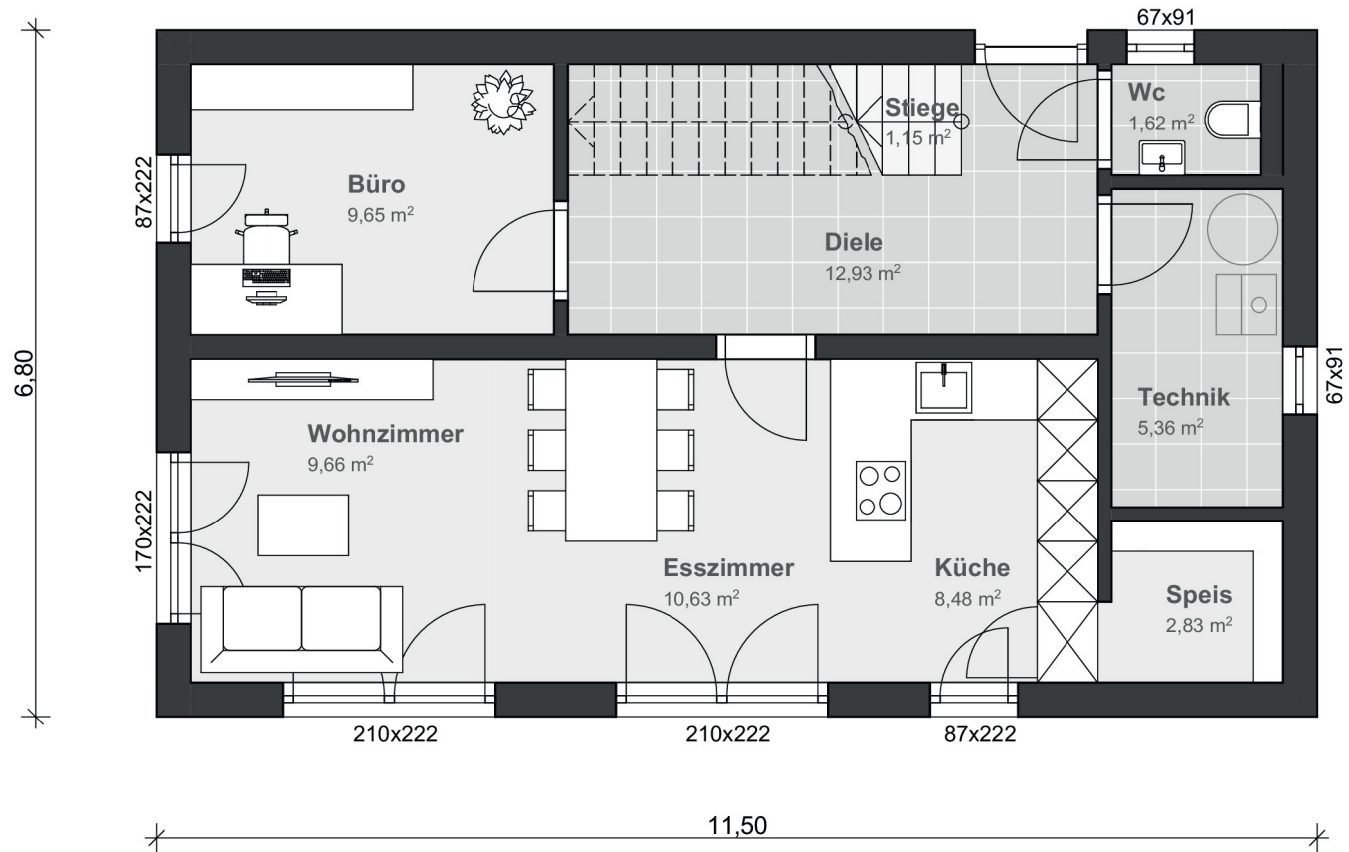
Erleben und genießen

Dieses Gefühl vermittelt das Smart Life 123 in Perfektion. Ein sowohl im Erd- als auch im Obergeschoss perfekt gestalteter Grundriss bietet wirklich alles, was man von einem innovativen Haus erwartet. Viel Platz, viele Räume, viel Licht, viele Möglichkeiten für Gemeinsames und viele Rückzugsmöglichkeiten. Egal ob im Erdgeschoss, in dem das Familienleben und das Arbeiten stattfindet, oder im Obergeschoss, in dem jeder sein eigenes Reich hat. All das ist hier ideal aufgeteilt und gestaltet.

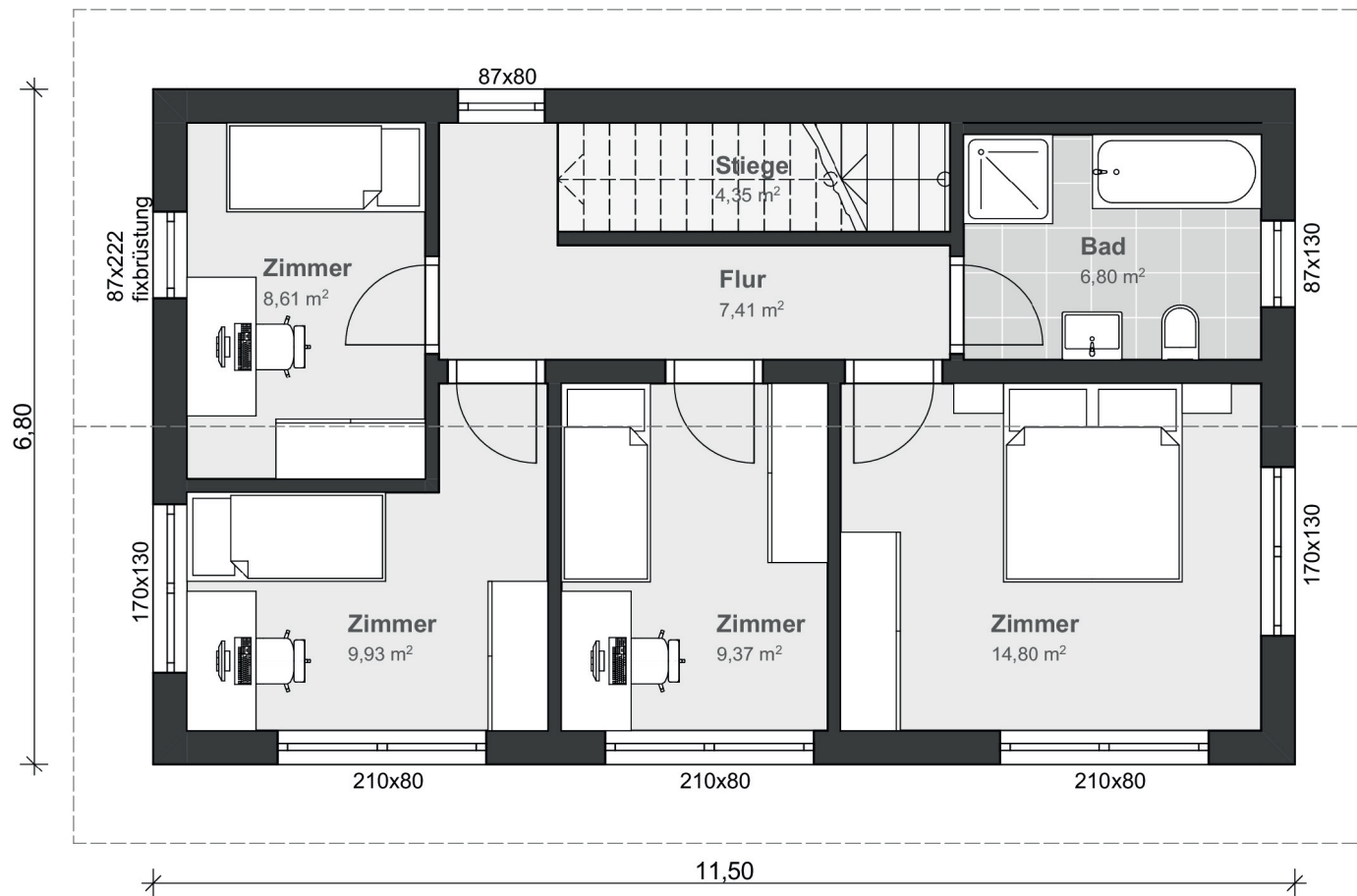
Bebaute Fläche:	78,20 m ²
Nettogrundfläche:	123,58 m ²
Dachform:	Satteldach 25°
Kniestock:	2,30 m



Smart Life 123



Maßstab 1:75



Smart Life 126



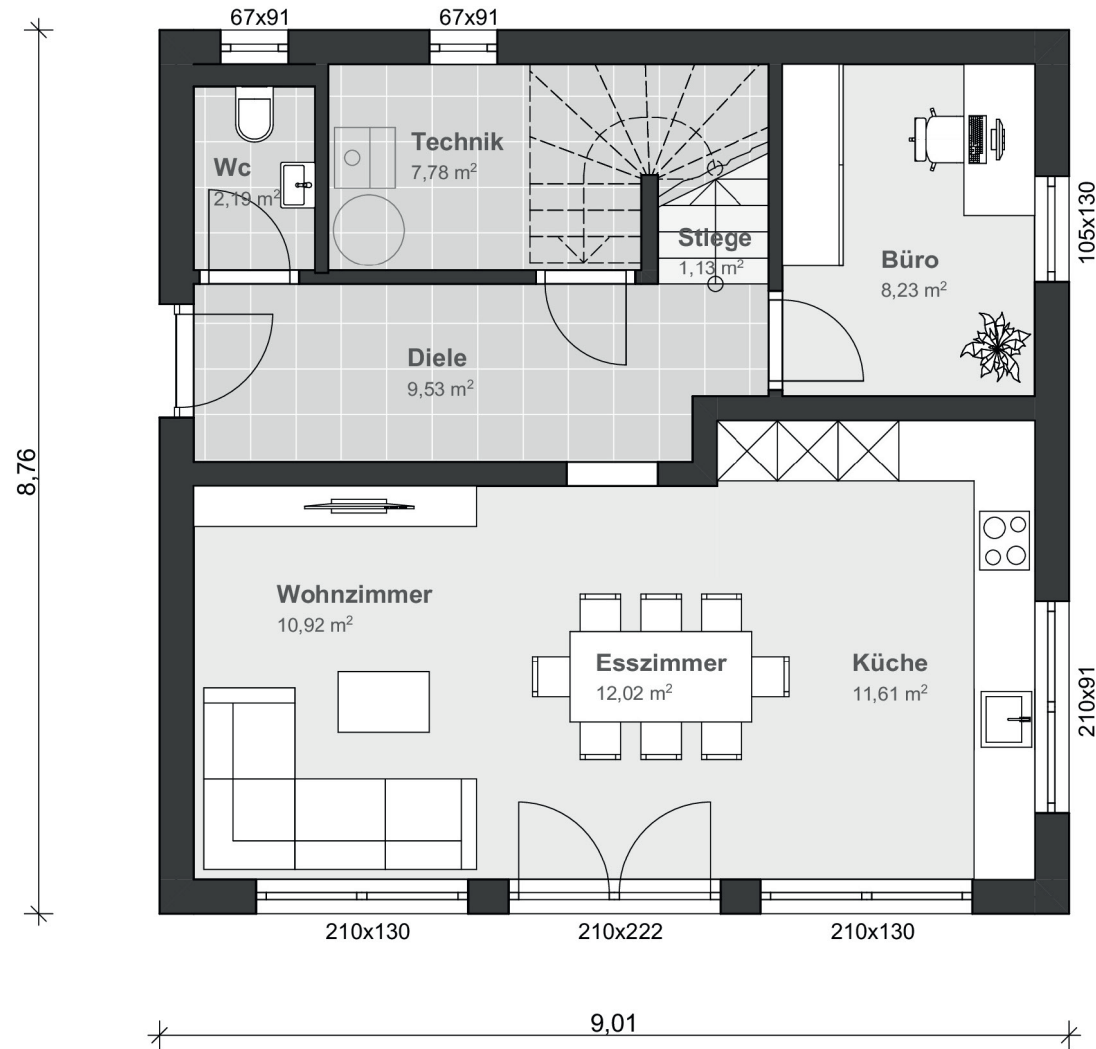


Zeitlose Eleganz

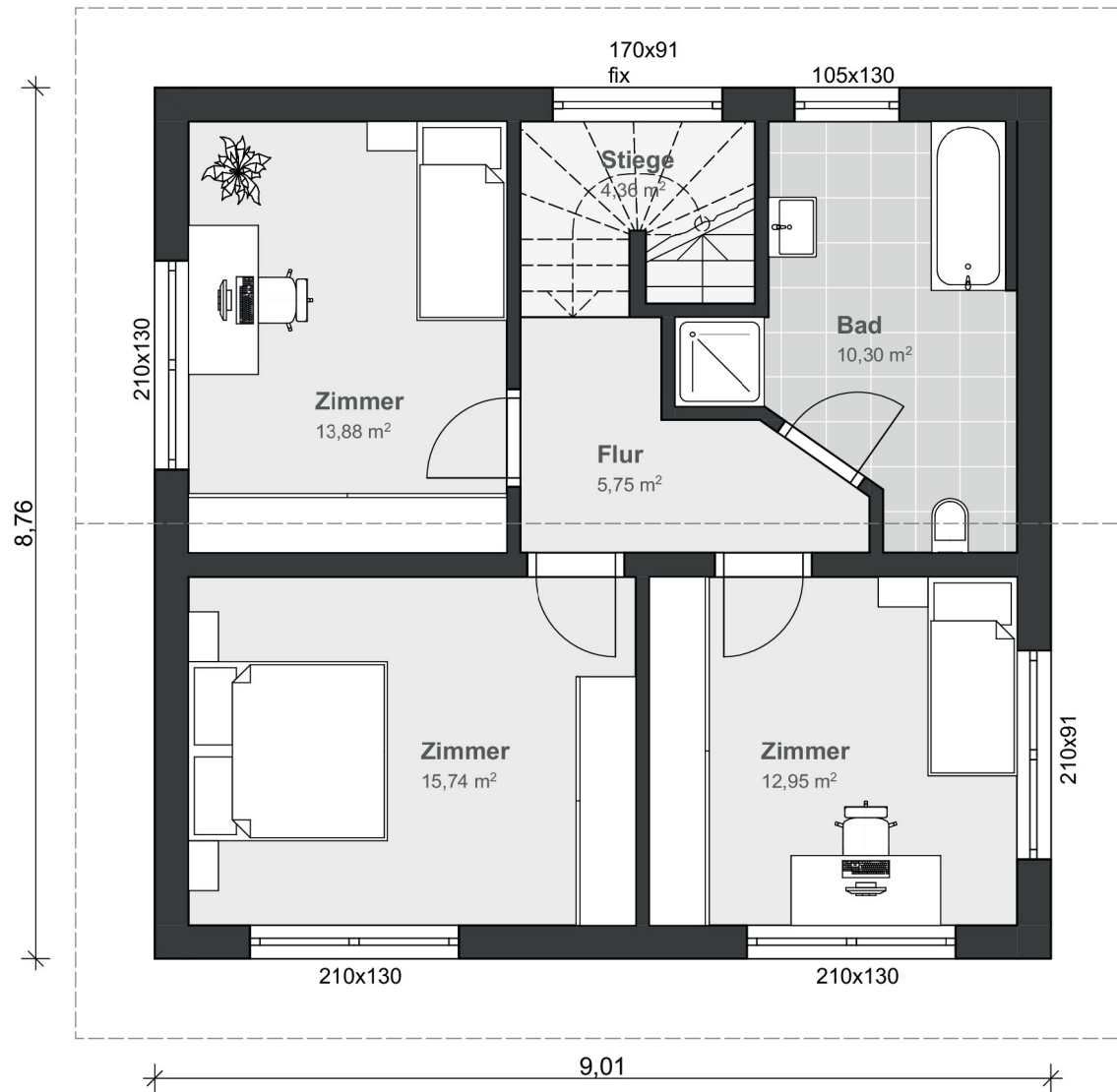
Bebaute Fläche: 78,93 m²
Nettogrundfläche: 126,39 m²
Dachform: Satteldach 25°

Ein Haus mit Satteldach muss keinesfalls traditionell und langweilig wirken – dieses Haus ist der beste Beweis dafür! Zahlreiche gestalterische Elemente sorgen dafür, dass das Haus von jeder Seite interessant wirkt. Die großen Fensterflächen sind nicht nur von außen ein schöner Blickfang, sondern garantieren den ganzen Tag viel Licht im Haus.

Smart Life 126



Maßstab 1:75















Smart Life 127



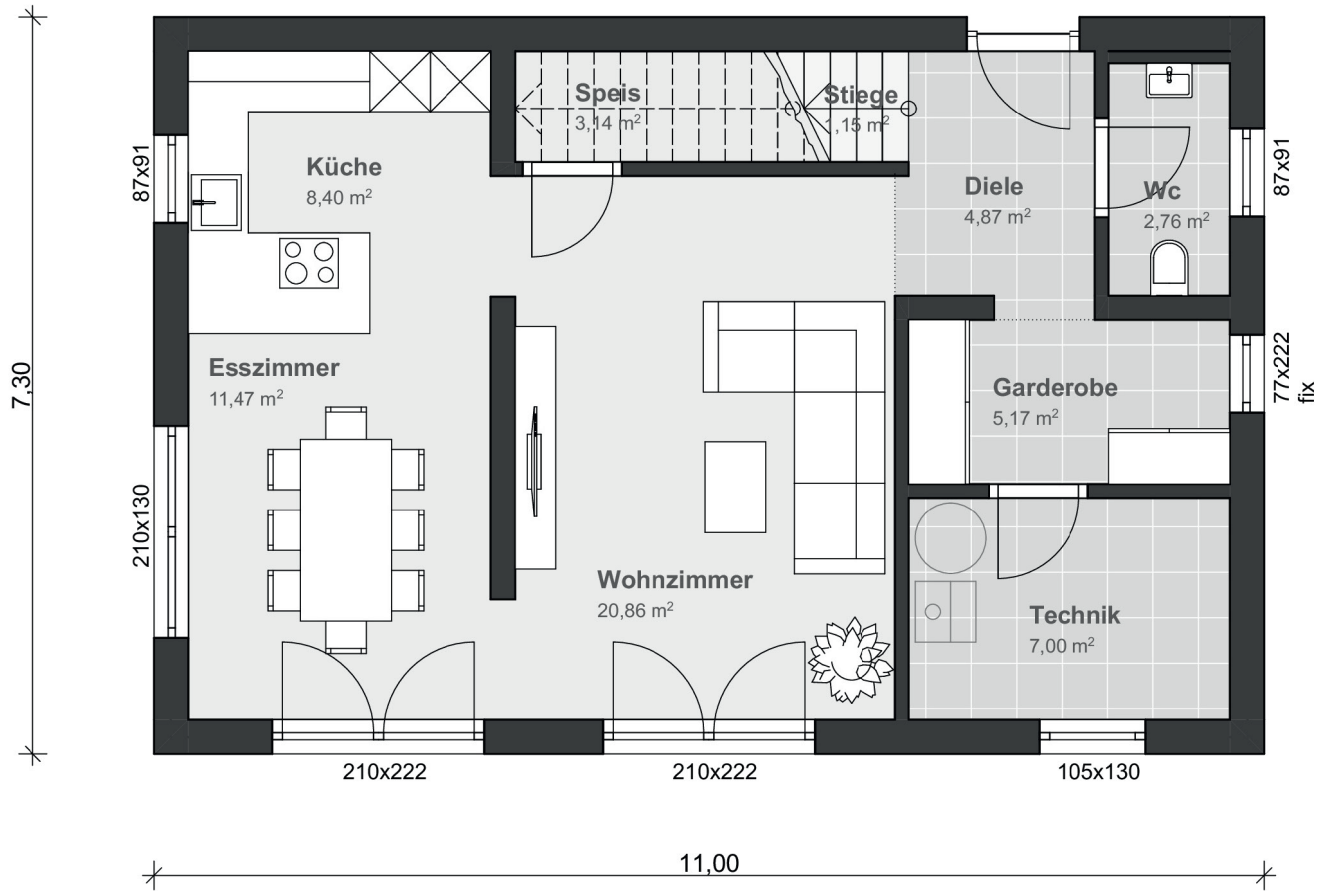
Elegant, stilvoll und individuell

Bebaute Fläche: 80,30 m²
Nettogrundfläche: 127,97 m²
Dachform: Walmdach 25°

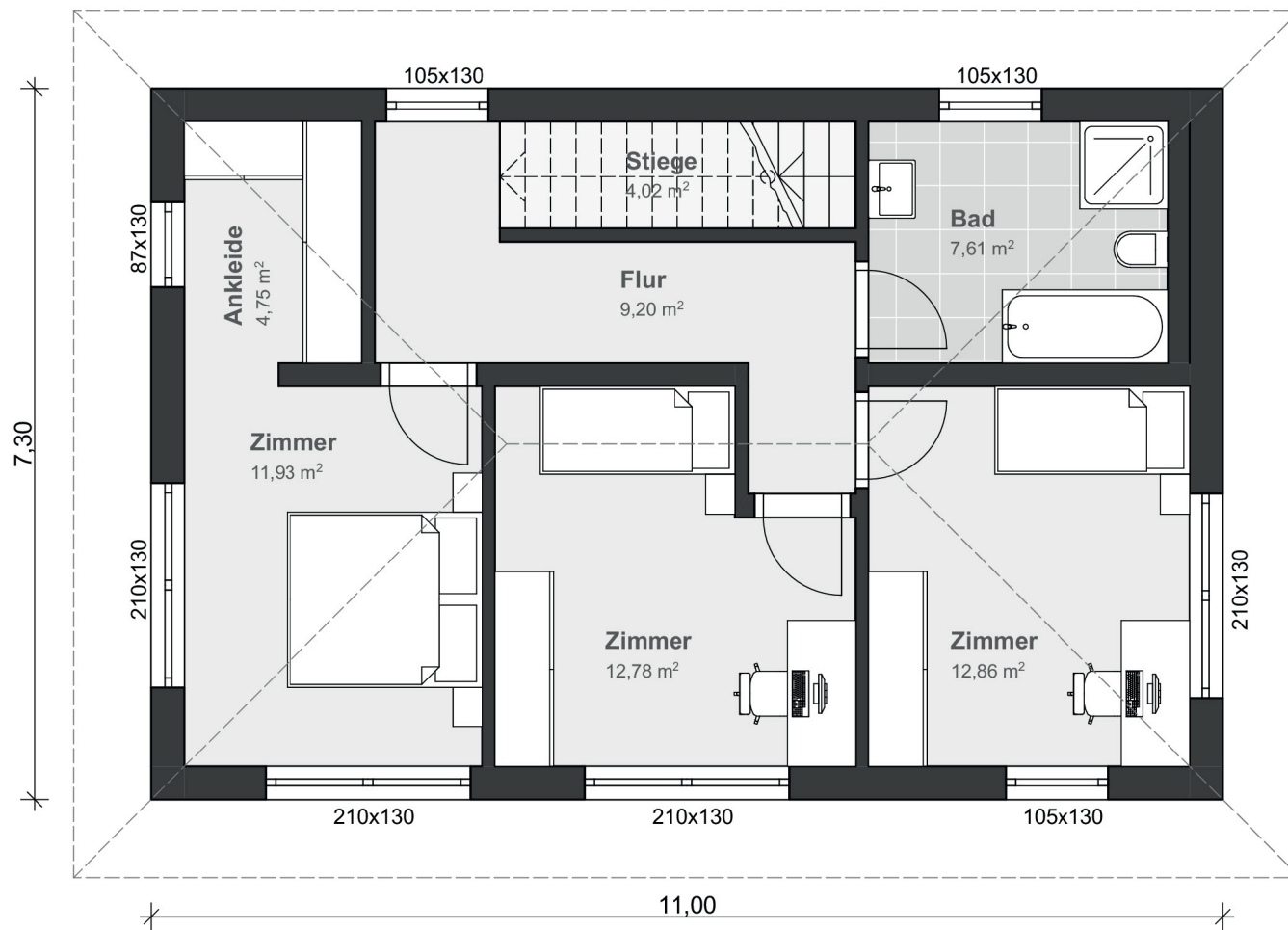
Großzügiges Ambiente, elegant und konsequent in Form und Stil. Im Smart Life 127 von Golobimmo vereinen sich ausgereifte Wohnkultur und modernes Bauen. Die klassisch-schöne Architektur, in allen baulichen Details aufeinander abgestimmt, bestimmt alle Attribute des komfortablen Wohnens. Ein durchdachter Grundriss mit klar gegliederten Funktionsbereichen macht das Wohnen zum täglichen Erlebnis. Ein Einfamilienhaus, in dem die ganze Familie gerne zu Hause ist.



Smart Life 127



Maßstab 1:75



Smart Life 130



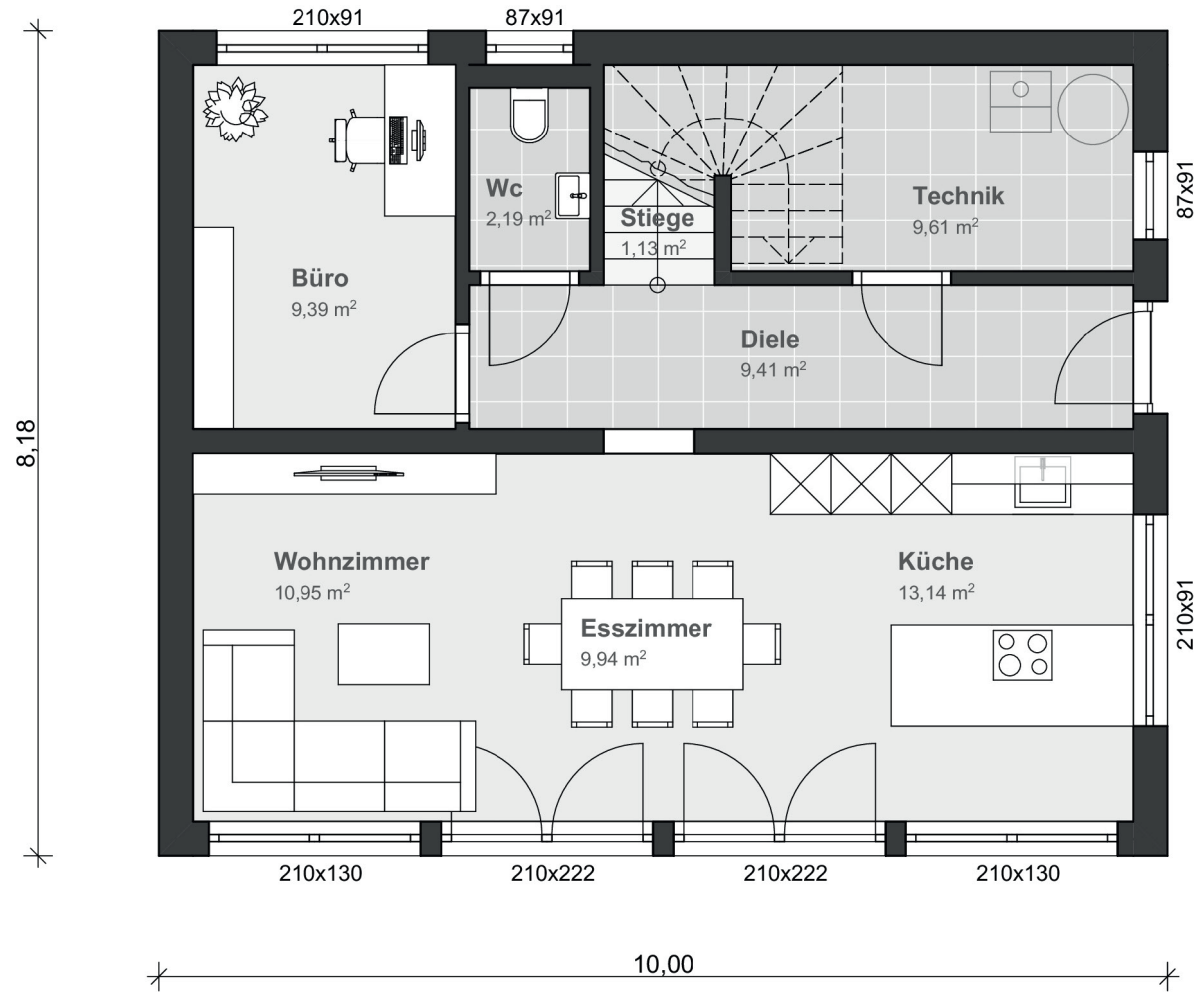


Einladend und repräsentativ

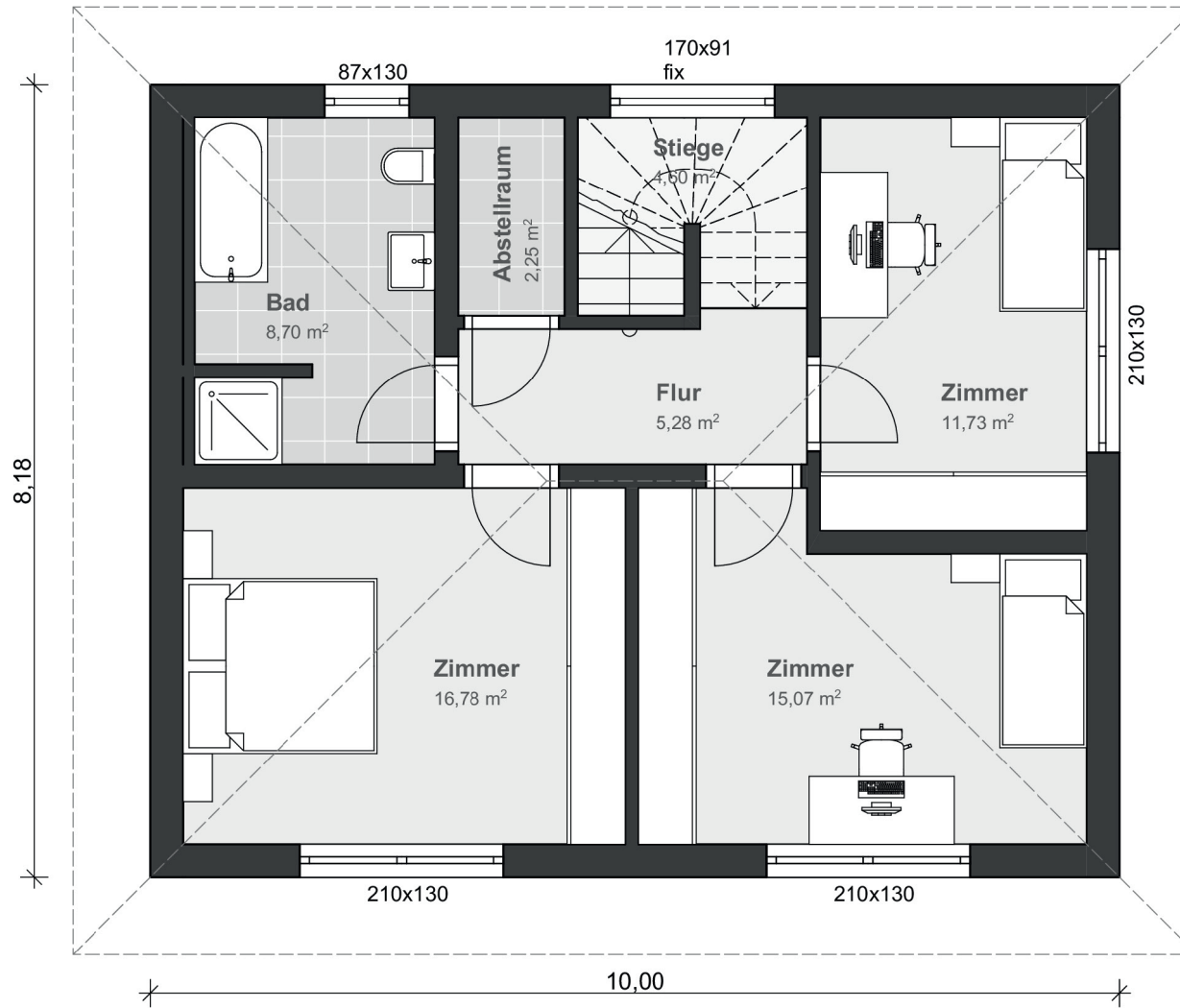
So wirkt das Smart Life 130 mit Walmdach. Rundherum zeigt sich dieses Haus von seiner schönsten Seite und überzeugt auch innen mit den großen, hellen Räumen und den durchdachten Grundrissen auf beiden Ebenen. Der Einklang von Form und Funktion sorgt spürbar für mehr Lebensqualität.

Bebaute Fläche:	81,80 m ²
Nettogrundfläche:	130,17 m ²
Dachform:	Walmdach 25°

Smart Life 130



Maßstab 1:75



Smart Life 140



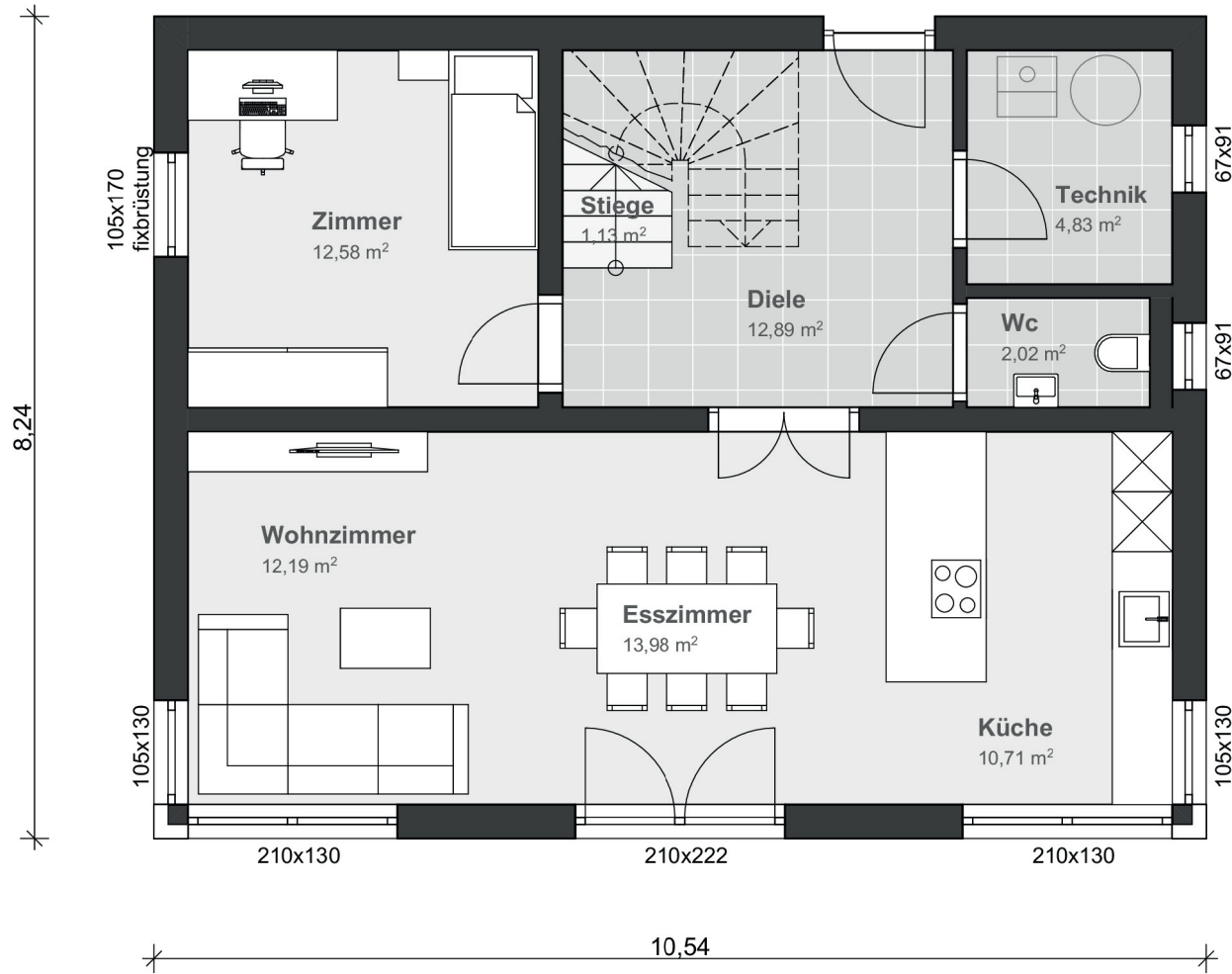
Endlich genügend Platz

Genug Platz für jeden in der Familie - mit einem eigenen Haus ist dieser Wunsch leicht erfüllt. Im Erdgeschoss werden Kochen, Essen, Wohnen und Arbeiten perfekt miteinander kombiniert. Dank einer idealen Raumaufteilung und kurzen Wegen ist alles dort, wo es hingehört und lädt zum Wohlfühl-Wohnen ein. Mehr als nur großzügig sind die drei Schlafräume und das Wellness-Bad im Obergeschoss, die als ideale Rückzugsräume vom Alltag dienen.

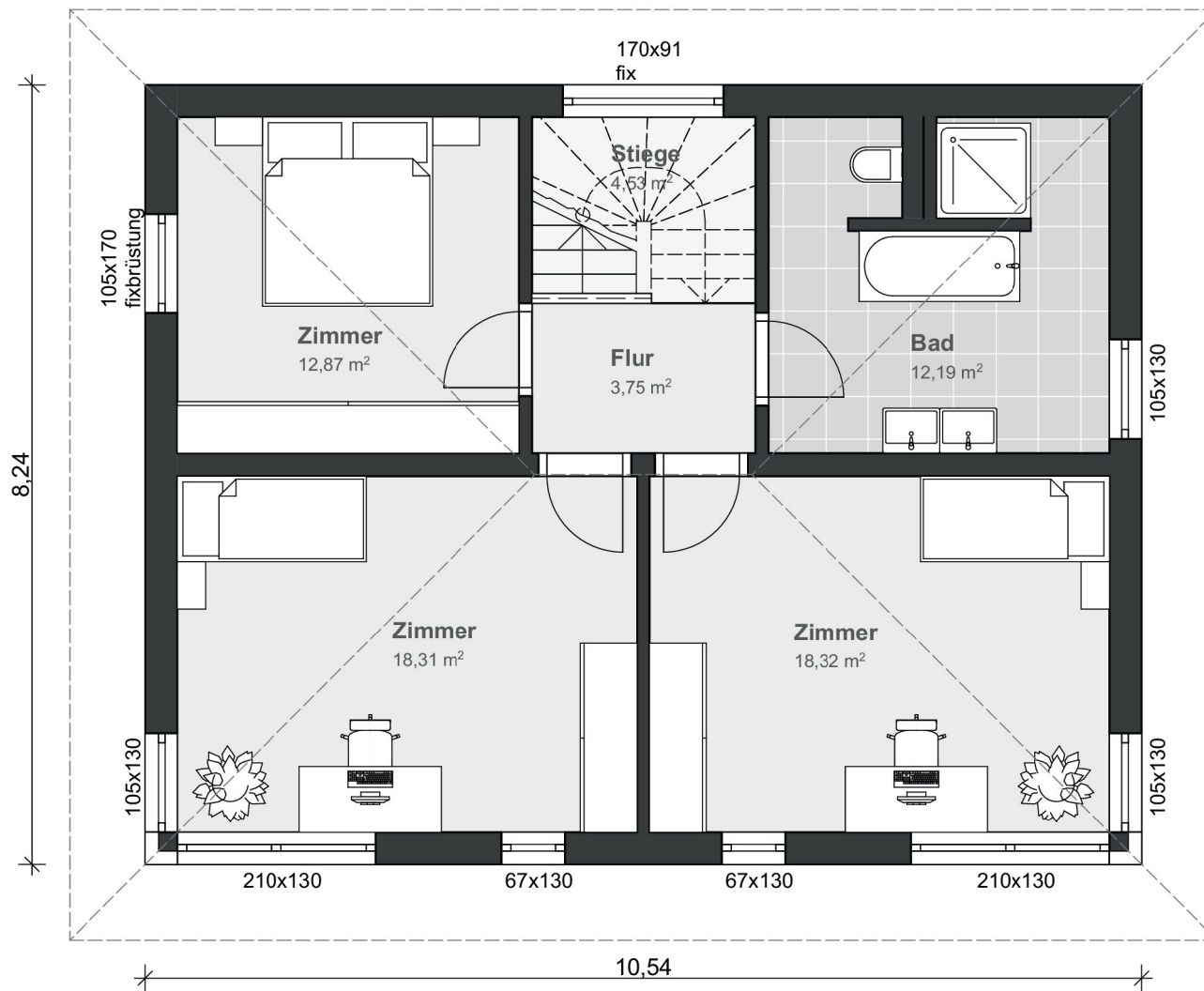
Bebaute Fläche:	86,85 m ²
Nettogrundfläche:	140,30 m ²
Dachform:	Walmdach 25°



Smart Life 140



Maßstab 1:75



Smart Life 157



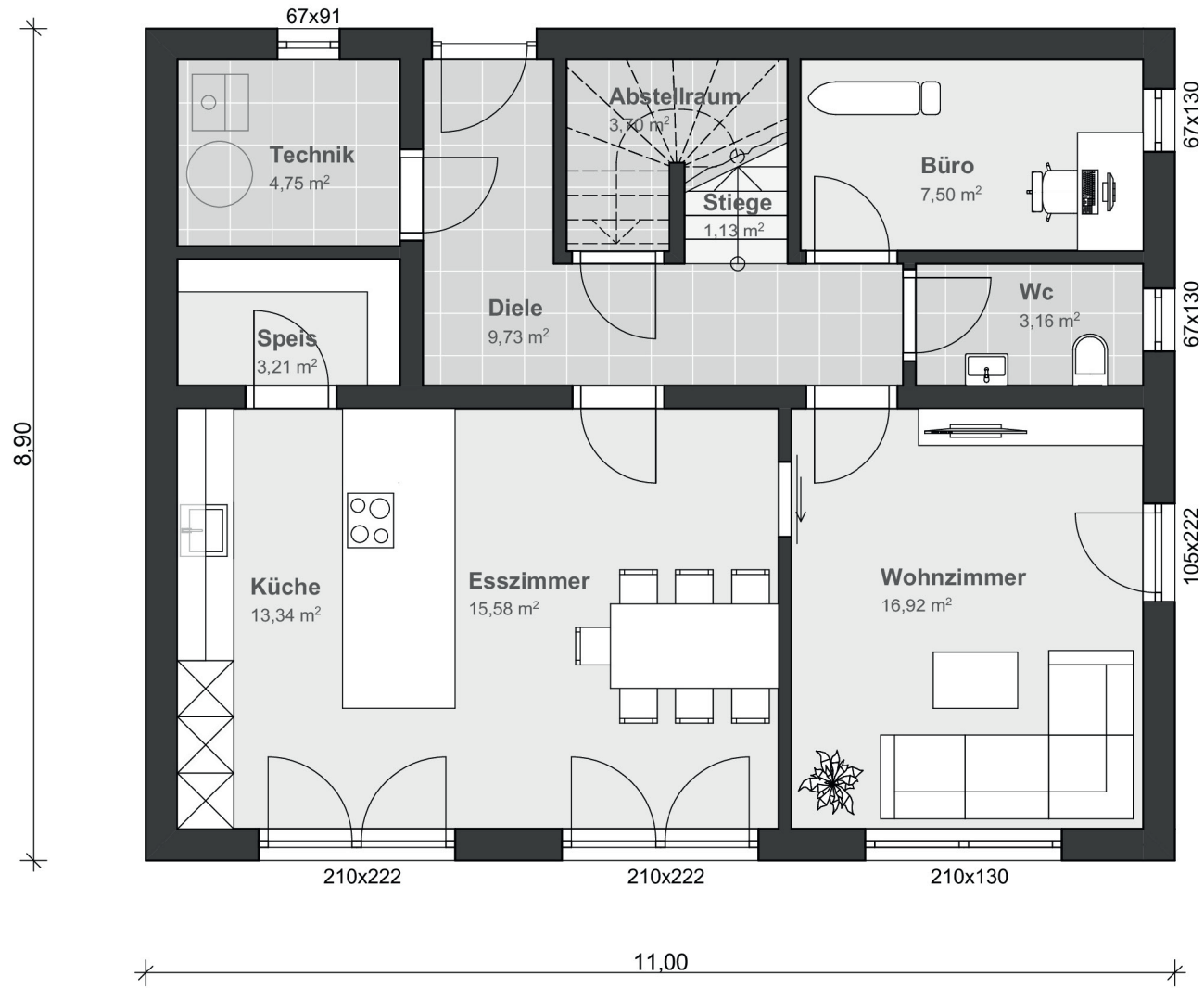


Erleben und genießen

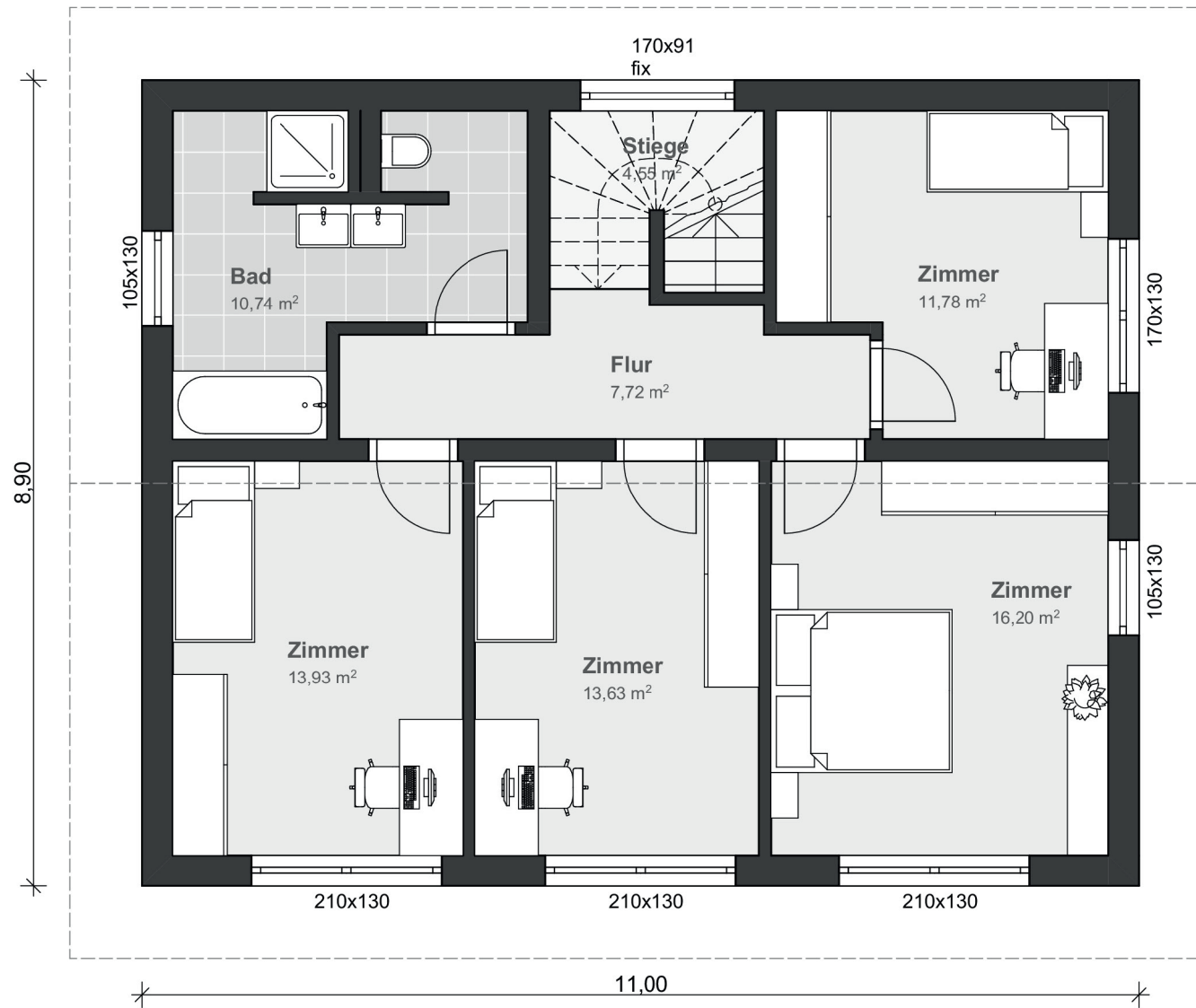
Das Smart Life 157 fasziniert nicht nur mit der schicken Satteldach-Variante mit 25° Dachneigung und Vollgeschoss, sondern es hat noch einiges mehr zu bieten. Denn auch mit einem eleganten Walmdach, einem schicken Pultdach oder dem modernen Flachdach mit Attika macht es eine ausgezeichnete Figur. Eines haben aber wieder alle gemeinsam: Fantastische Architektur, maximalen Wohnenuss und unendlich viele Design-Möglichkeiten.

Bebaute Fläche: 97,90 m²
Nettogrundfläche: 157,57 m²
Dachform: Satteldach 25°

Smart Life 157



Maßstab 1:75



Smart Life 199



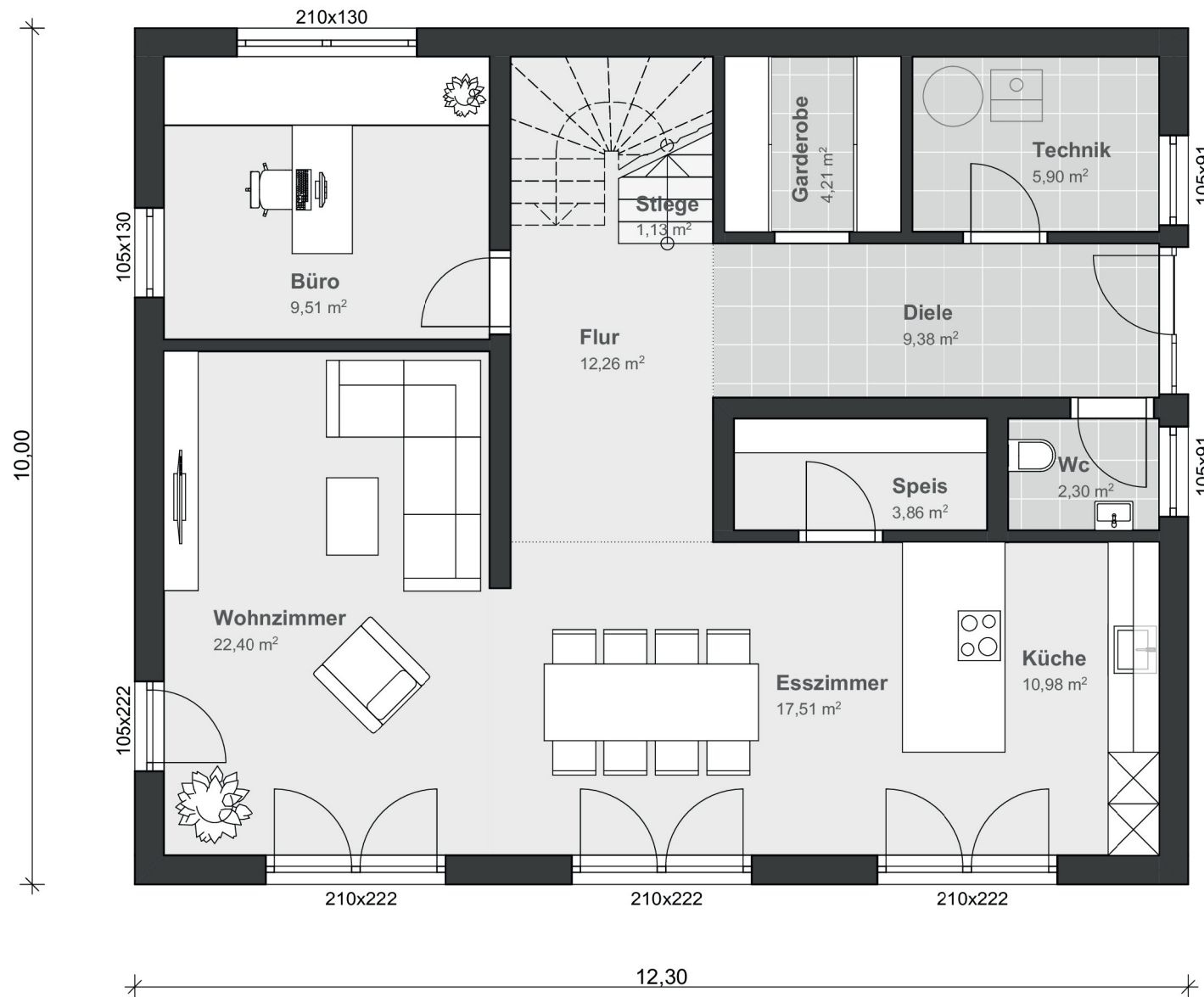
Rundum gelungen

Bebaute Fläche: 123,00 m²
Nettogrundfläche: 199,57 m²
Dachform: Walmdach 25°

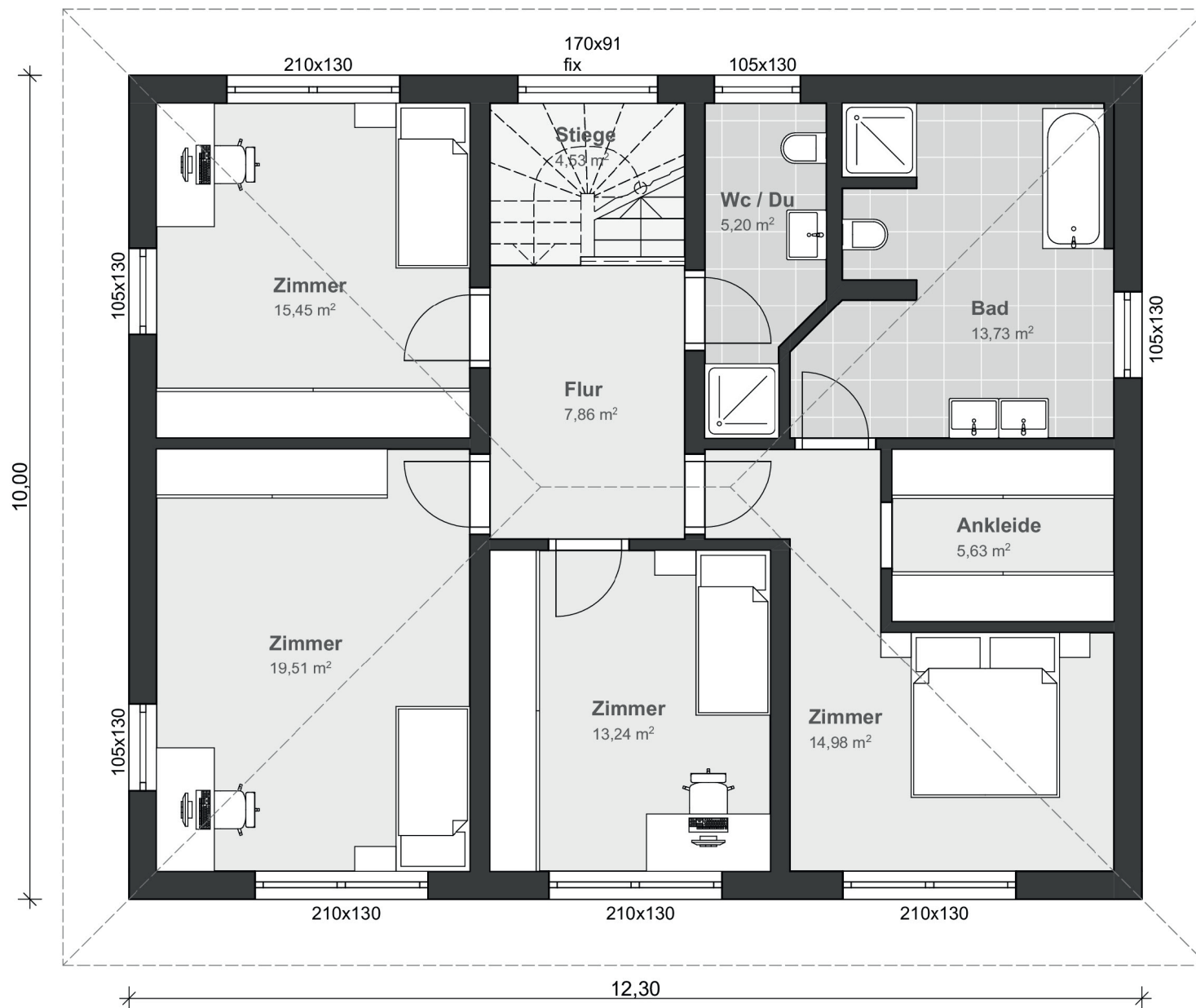
Für ein Leben mit Eleganz und Stil entscheiden sich Familien, die das Smart Life 199 mit Walmdach wählen. Denn diese Dachform garantiert nicht nur den villenartigen Charakter des Hauses, sondern sie bietet auch im Inneren alle Einrichtungsmöglichkeiten. Nichts schränkt Ihre Wohnwünsche ein. Auf beiden Ebenen können Sie leben, so wie Sie es wollen.



Smart Life 199



Maßstab 1:75



Smart Life 205



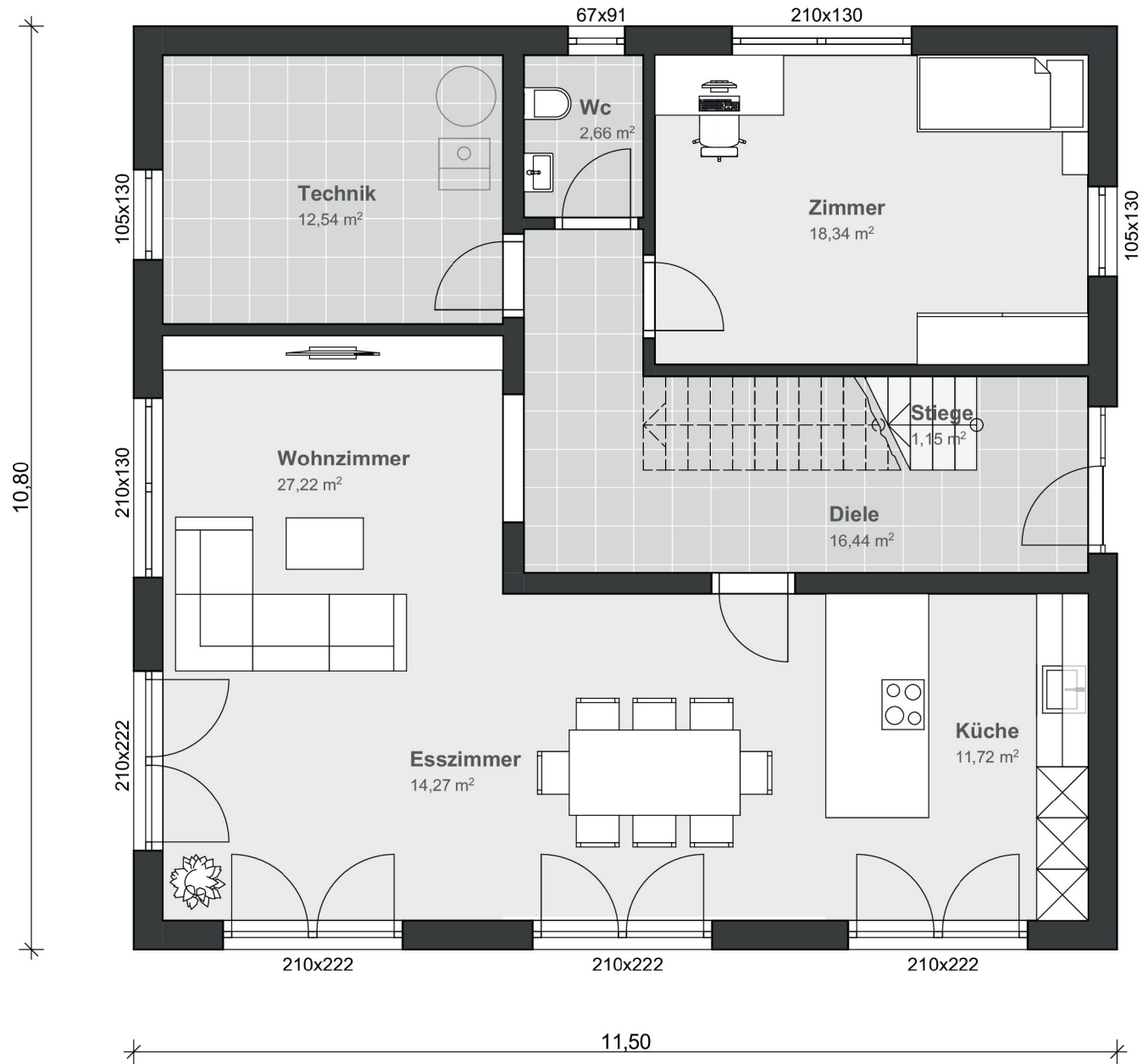


Toller Ausblick

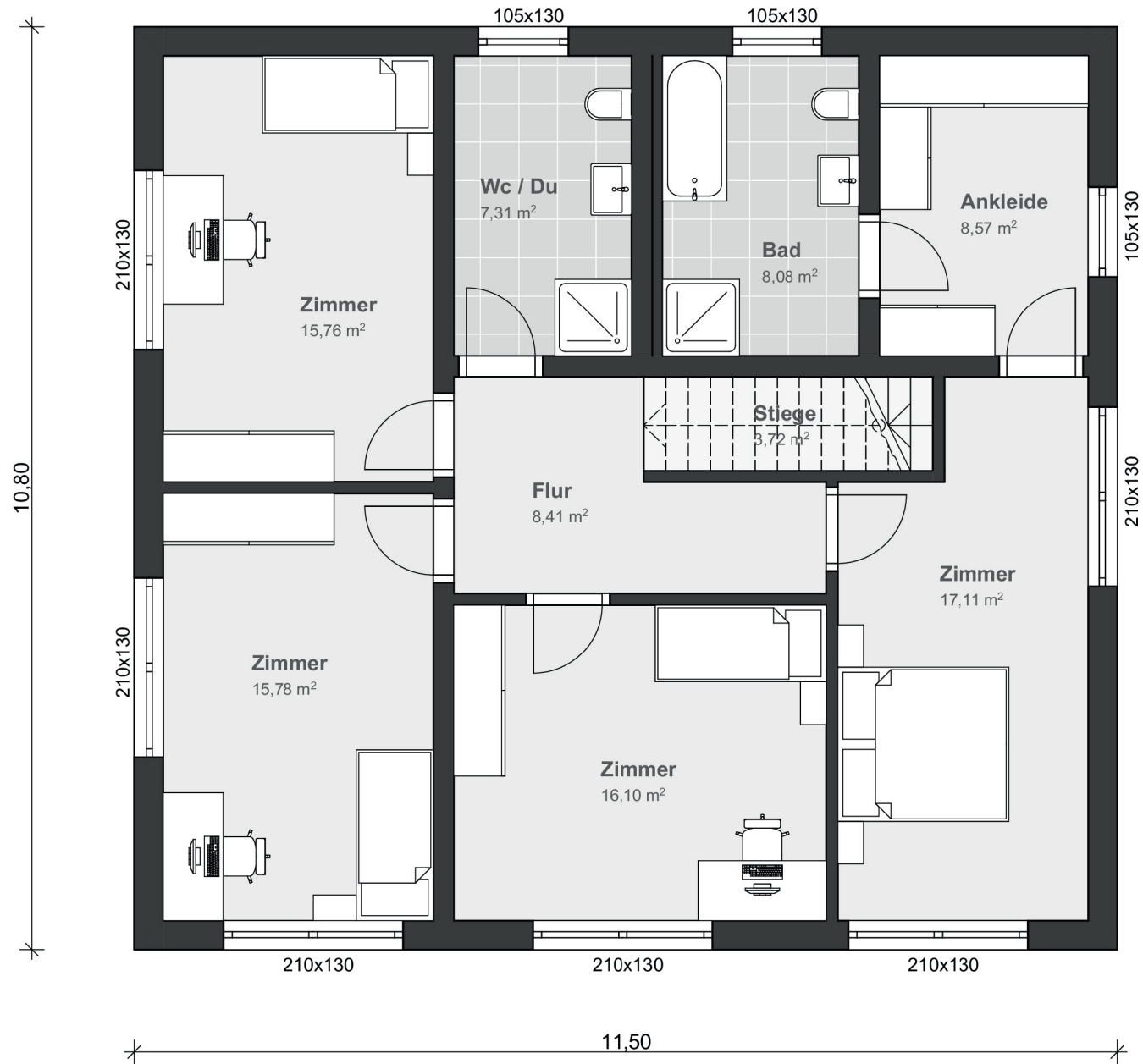
Nicht nur von außen ist unser Smart Life 205 ein wahres Schmuckstück, auch innen bietet die moderne Grundrissgestaltung alles, was das Herz begehrt. Beide Geschosse begeistern durch eine äußerst intelligente Raumaufteilung, die perfektes Wohnen und Arbeiten im Erdgeschoss mit herrlich großzügigen Individualräumen, sowie zwei Sanitärräumen im Obergeschoss vereint. Ein besonderes Highlight ist die geradläufige Treppe, die schon die Diele zu etwas ganz Besonderem macht.

Bebaute Fläche:	124,20 m ²
Nettogrundfläche:	205,18 m ²
Dachform:	Flachdach

Smart Life 205



Maßstab 1:75



Smart Life 93 | Doppelhaus



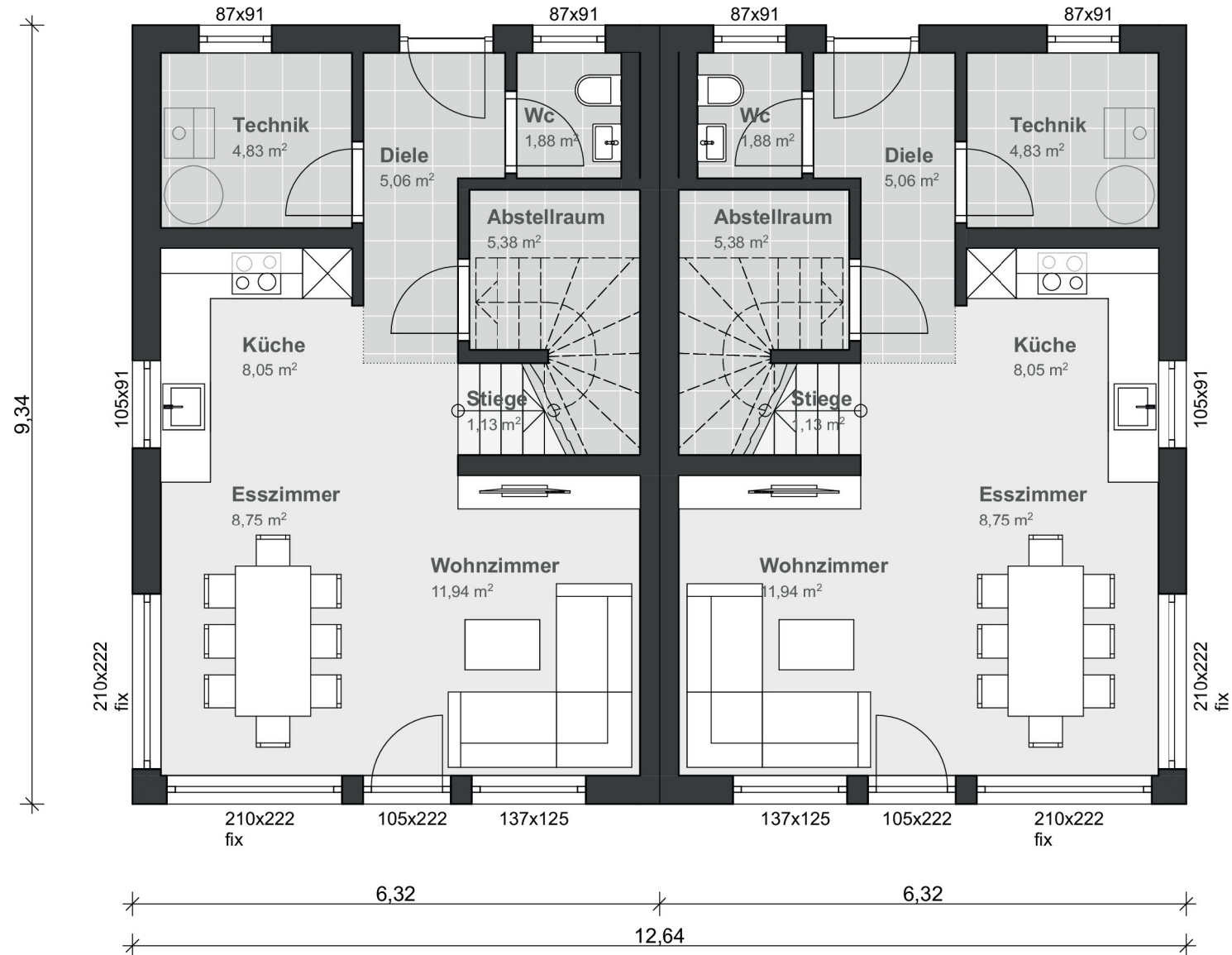
Raum für Zufriedenheit

Platz für zwei Familien. Bei diesem wirtschaftlich und architektonisch besonders interessanten Doppelhaus bilden hier zwei separate Häuser eine attraktive Einheit. Kombiniert mit einem tollen und sinnvollen Grundriss garantiert dies höchste Wohnqualität. Die großen Glasflächen schaffen einen perfekten Übergang von innen nach außen.

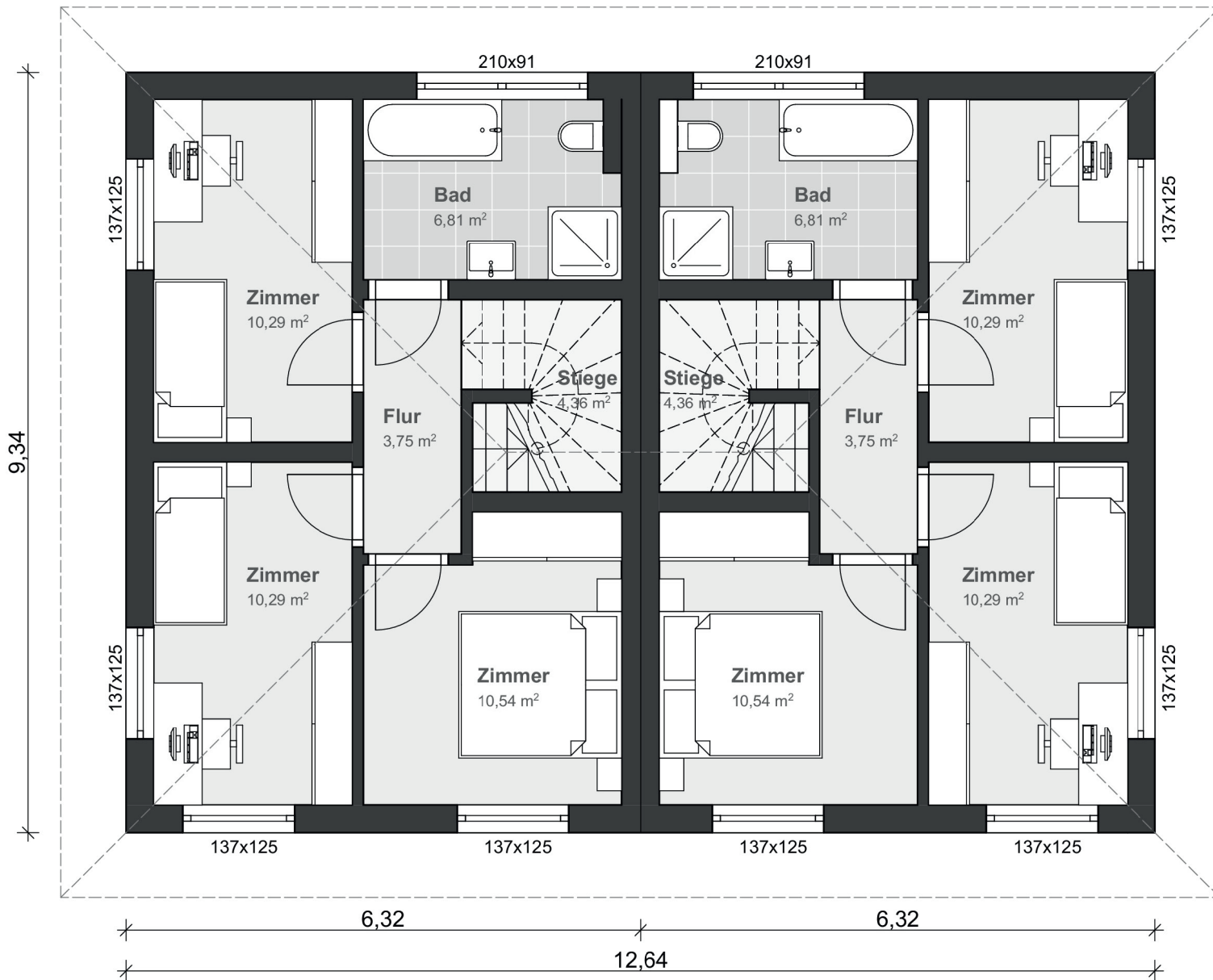
Bebaute Fläche:	59,03 m ²
Nettogrundfläche:	93,06 m ²
Dachform:	Walmdach 25°



Smart Life 93 | Doppelhaus



Maßstab 1:75



Innenausbau – Alles aus einer Hand

„Alles aus einer Hand“ ist genau die richtige Überschrift, denn Sie müssen keinen Finger krümmen wenn es um den Innenausbau Ihres neuen Hauses geht. Sozusagen ein Rundum-Sorglos-Paket. Wir haben für Sie alle Leistungen, die im Schlüsselfertig-Preis inkludiert sind, kurz aufgeführt. Weitere ausführliche Informationen finden Sie in unserer aktuellen Liefer- und Leistungsbeschreibung. Gerne können Sie beim Innenausbau auch selber Hand anlegen und bekommen eventuelle Eigenleistungen vergütet.

INKLUDIERTER LEISTUNGEN BEIM SCHLÜSSELFERTIG-HAUS:

- Komplette Baueingabe mit Energieausweis (kein externer Architekt notwendig)
- Fundamentplatte mit Statik, Bewehrungsplänen, Bauleitung, Beton und Armierung (keine Bauherrenmithilfe notwendig)
- Dachkonstruktion mit Dacheindeckung und Dachentwässerung
- Außenwände in Holzrahmenbau voll ausgedämmt und Vollwärmeschutzfassade, beidseitig beplankt (Detailausführung nach gewähltem Wandaufbau)
- Alle Decken und Wände gedämmt und geschlossen
- Fugenlose Fassade inklusive Gerüst
- Luft-Wasser-Wärmepumpe und Fußbodenheizung
- Rohrverteilung für Kalt- und Warmwasser
- Betonestrich inklusive Wärme- und Trittschalldämmung
- Hochwertige Hauseingangstüre
- Kunststoff-Alu-Fenster und Terrassentüren mit 3-Scheiben Verglasung
- Alu-Rollläden mit E-Antrieb
- Fensterbänke außen und innen
- Treppe aus Massivholz
- Elektroinstallationen inklusive TV und Klingelanlage
- Sicherungskasten inklusive Fertigmeldung an EVU
- Spachtel- und Malerarbeiten
- Sanitärinstallation inklusive Markensanitärobjekten und Armaturen
- Echtholzparkett als Bodenbelag
- Großformatige Wand- und Bodenfliesen
- Innentüren laut Plan

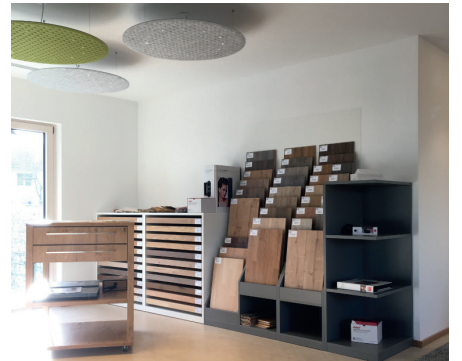


Bemusterung bei uns in Lustenau

Wer sich für ein Haus von Golobimmo entscheidet, entscheidet sich für die wohl angenehmste Art und Weise sein Haus mit allem auszustatten was dazu gehört. An ein bis zwei Tagen treffen Sie konzentriert und völlig stressfrei Ihre Wahl.

Mit Unterstützung von Virtual Reality nimmt Ihr neues ELK Haus vom Lichtschalter über Fliesen, Sanitärobjekten, Boden- und Wandbelägen bis zur Eingangstüre Gestalt an. Von der Haustechnik über die Fassade und Fenster finden Sie alles, mit dem Sie Ihr neues Haus ausstatten können. Unser Team steht Ihnen dabei mit Rat und Tat zur Seite. Bei einer Tasse Kaffee können Sie sich in aller Ruhe ausführlich informieren und es sich zwischendurch immer wieder gemütlich machen.





Ihre Betongarage von Golobimmo

SCHNELL UND UNKOMPLIZIERT ZUR EIGENEN GARAGE.

Mit einer Qualitätsfertiggarage aus Beton haben Sie die Garantie einer TÜV geprüften Garage. Sie können schon vorab Ihre gewünschte Garage im Produktkatalog betrachten. Die individuellen Wünsche werden bei der Bestellung berücksichtigt und bei der Produktion realisiert.

Rund 40 verschiedene Größen mit über 5.000 Variationsmöglichkeiten in bester Qualität zum vernünftigen Preis. Über 250.000 gebaute Garagen in über 40 Jahren.

VIELE ARGUMENTE, WARUM SIE SICH FÜR EINE BETONFERTIGGARAGE ENTSCHEIDEN WERDEN:

- Schnell, sauber und unkompliziert
- Alles aus einer Hand zum Fixpreis: Baumeister, Verputzer, Elektriker, Dachdecker/Spengler, Torbauer, Fensterbauer und Estrichleger
- 40% günstiger als gemauerte Garagen
- Große Modellauswahl mit Zubehör
- Bessere Raumausnutzung - 16 % mehr Raum
- Einreichung: Einfachste Genehmigung, Plan von Golobimmo
- Hervorragendes Raumklima
- In nur 1 Stunde am Grundstück aufgestellt





Ihr Fundament von Golobimmo

FUNDAMENTPLATTE ODER KELLER? INDIVIDUELLE PLANUNG UND KURZE BAUZEIT.

Mit oder ohne Keller?

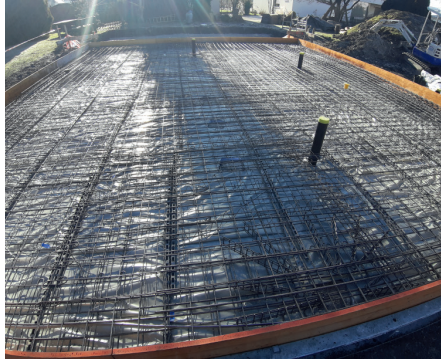
Diese Frage stellt sich der Baufamilie bereits vor dem ersten Spatenstich fürs ELK Traumhaus.

Die Antwort darauf will gut überlegt sein, denn ist die Entscheidung einmal getroffen, lässt sie sich nicht mehr rückgängig machen.

Die Vorzüge eines Kellers liegen auf der Hand: Das Baugrundstück lässt sich optimal ausnutzen und die Familie bekommt zusätzlich Wohn- und Stauraum für mehr Lebensqualität. Wer sich für einen Keller von Golobimmo entscheidet, profitiert zudem von weiteren Vorteilen: Individuelle Planung bei kurzen Bauzeiten, festen Terminen und genau kalkulierten Kosten.

Unsere Mitarbeiter übernehmen vor Ort die Bauleitung und sorgen für einen reibungslosen Ablauf und Einhalten des Terminplans. Nach dem Erdaushub wird die Fundamentplatte vor Ort betoniert. Bei einem Keller werden die Außen- und Innenwände, sowie die Kellerdecke maßgenau auf der Baustelle erstellt. Selbstverständlich werden auf Wunsch beim Keller auch die Elektroinstallationen und Leerrohre berücksichtigt. Der Bauherr bekommt alles aus einer Hand. So ist der Übergang von der Fundamentplatte bzw. vom Keller zum Fertighaus bis ins Detail abgestimmt.





Besuchen Sie uns in unserem Musterhaus, dem ELK Experience Store

So schön kann bauen sein...

- ... wenn bei der individuellen Planung alle Hobbys der Familie unter ein Dach gebracht werden können.
- ... wenn der vereinbarte Endpreis auf den Cent und der Einzugstermin auf den Tag genau stimmen.
- ... wenn für die schlichte Eleganz einer Luxusvilla kein Luxuseinkommen notwendig ist.
- ... wenn die farbenfrohe Fassade Ihre Lebensfreude signalisiert.
- ... wenn Sie handwerkliche Tradition und modernes Know-how schätzen.



Für Ihre Fragen: Unser Beratungsteam

05577 / 21300
office@golobimmo.com



Besuchen Sie uns in unserem Musterhaus

Golobimmo GmbH
Dornbirnerstraße 2a
A-6890 Lustenau



Mehr Informationen: www.golobimmo.com

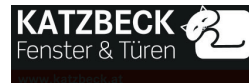
Auf unserer Webseite findest du
mehr Informationen zu ELK sowie zu
unseren Angeboten und Preisen.

Sonstige Leistungen:

- Unabhängige und individuelle Finanzierungsberatung
- Fundamentplatte und Keller durch eigene Mitarbeiter erstellt
- Erledigung aller Förderungsansuchen
- Immobilienvermittlung: Seriös - Kompetent - Unbürokratisch



Unsere heimischen Partner





Impressum

Golobimmo GmbH
Dornbirnerstraße 2a
A-6890 Lustenau

Telefon: 05577 21300
E-Mail: office@golobimmo.com
Web: www.golobimmo.com

Alle Haustypen sowie Entwürfe sind urheberrechtlich geschützt.
Nachdruck und Vervielfältigung – auch auszugsweise – nur mit ausdrücklicher
Genehmigung der Golobimmo GmbH. Satz- und Druckfehler vorbehalten.
Abbildungen zeigen Extras. Farbabweichungen sind druckbedingt.
Für den Inhalt verantwortlich: Golobimmo GmbH

Bildquellen:
Shutterstock / Golobimmo

Ausgabe: 02/2025

LET'S GET IN TOUCH

05577 21300

office@golobimmo.com

www.golobimmo.com

